

РОССИЯ  
ОРЕНБУРГСКАЯ ОБЛАСТЬ  
ОБЩЕСТВО С ОГРАНИЧЕННОЙ ОТВЕТСТВЕННОСТЬЮ  
«РЕГИОНАЛЬНАЯ ЗЕМЕЛЬНАЯ КОМПАНИЯ»

г.Оренбург, ул.60 лет Октября, д.17/1, тел./факс (3532) 37-33-78, 37-33-79

**Реконструкция ВЛ 10 кВ Ф-1 ПС 110/10 кВ Лесная со  
строительством отпайки от опоры №117/17  
в Безенчукском районе**

**ПРОЕКТНАЯ ДОКУМЕНТАЦИЯ**

**ПОЯСНИТЕЛЬНАЯ ЗАПИСКА**

**14-24/2014**

**ТОМ 1**

**Проект планировки совмещенный с проектом  
межевания территории**

РОССИЯ  
ОРЕНБУРГСКАЯ ОБЛАСТЬ  
ОБЩЕСТВО С ОГРАНИЧЕННОЙ ОТВЕТСТВЕННОСТЬЮ  
«РЕГИОНАЛЬНАЯ ЗЕМЕЛЬНАЯ КОМПАНИЯ»

г.Оренбург, ул.60 лет Октября, д.17/1, тел./факс (3532) 37-33-78, 37-33-79

**Реконструкция ВЛ 10 кВ Ф-1 ПС 110/10 кВ Лесная со  
строительством отпайки от опоры №117/17  
в Безенчукском районе**

**ПРОЕКТНАЯ ДОКУМЕНТАЦИЯ**

**ПОЯСНИТЕЛЬНАЯ ЗАПИСКА**

**14-24/2014**

**ТОМ 1**

**Генеральный директор**

**М.А. Калиев**

**Главный инженер проекта**

**С.Ю. Кононов**

2014

Доп
Подпись и дата
Инв. № подл.

## Содержание проекта

№ п/п	Наименование	стр.
<b>ТОМ 1</b>		
<b>Пояснительная записка</b>		
<b>Часть 1</b>	<b>Основная часть проекта планировки, подлежащая утверждению. Материалы проекта планировки</b>	5
Раздел 1	Исходно-разрешительная документация	5
Раздел 2	Сведения о линейном объекте и его краткая характеристика	6
2.1.	Уровень (значение) линейного объекта	6
2.2.	Характеристика трассы линейного объекта, района его строительства	6
2.3.	Сведения о линейном объекте с указанием наименования, назначения и месторасположения начального и конечного пунктов линейного объекта и технико-экономическая характеристика проектируемого линейного объекта	7
2.4.	Сведения об основных технологических операциях линейного объекта	8
<b>Часть 2</b>	<b>Материалы по обоснованию проекта планировки территории</b>	11
Раздел 1	Анализ современного использования территории	11
1.1.	Решения по развитию территории проектирования в соответствии с ранее разработанной градостроительной документацией	11
1.2.	Наличие на территории проектирования объектов культурного наследия	12
1.3.	Планировочные ограничения развития территории	12
1.4.	Существующие сооружения системы инженерной защиты территории от воздействия чрезвычайных ситуаций	13
Раздел 2	Проектные решения	13
2.1.	Проектные решения по развитию инженерно-технического обеспечения и инженерного оборудования территории в установленных границах и решения по подключению сетей к существующим источникам инженерного обеспечения, расположенным вне границ проекта планировки	13
2.2.	Проектные решения вертикальной планировки и инженерной подготовки территории	13
2.3.	Изъятие и резервирование земельных участков для государственных и муниципальных нужд	14

					14-24/2014		
					Реконструкция ВЛ 10 кВ Ф-1 ПС 110/10 кВ Лесная со строительством отпайки от опоры №117/17 в Безенчукском районе		
					Лит.	Масса	Масштаб
Изм.	Лист	№ докум.	Подпись	Дата			
Инженер		Чехранова А.В.		12.14			
Проверил		Чехранова А.В.		12.14			
					Лист 3		Листов 64
					Состав проекта планировки совмещенного с проектом межевания		
Н. Контр.		Кононов С.Ю.		12.14	ООО «Региональная земельная компания»		
ГИП		Кононов С.Ю.		12.14			

<b>Часть 3</b>	<b>Материалы проекта межевания</b>	15
Раздел 1	Сведения о размещении линейного объекта	15
1.1.	Действующая система землепользования	15
Раздел 2	Проектные решения по межеванию территории	15
2.1.	Сведения об охранных зонах, создаваемых линейными объектами	15
2.2.	Межевание территории на застроенных и сохраняемых земельных участках и вновь формируемых земельных участках различного назначения	17
2.3.	Предложение по установлению красных линий	21
<b>Приложение</b>		22
1	Постановление о подготовке документации по планировке территории для реконструкции линейного объекта местного значения № 32 от 21.05.2014г., выданное Администрацией сельского поселения Обшаровка Приволжского района Самарской области	23
2	Техническое задание к постановлению о подготовке документации по планировке территории для реконструкции линейного объекта местного значения № 32 от 21.05.2014г.	24
3	Техническое задание к договору подряда РЗК/14-24 от 17.03.2014г.	26
4	Кадастровая выписка о земельном участке от 26.12.2014 № 63-00-102/14-1028192	36
5	Кадастровая выписка о земельном участке от 26.12.2014 № 63-00-102/14-1028179	42
6	Кадастровая выписка о земельном участке от 26.12.2014 № 63-00-102/14-1028187	46
<b>Графическая часть</b>		
<b>Часть 1</b>	<b>Основная часть проекта планировки, подлежащая утверждению. Чертежи планировки территории</b>	
1	Чертеж планировки территории, М 1:1000	49
<b>ТОМ 2</b>		
<b>Часть 2</b>	<b>Материалы по обоснованию проекта планировки территории</b>	
2	Схема расположения элемента планировочной структуры, М 1:5000	54
3	Схема границ зон с особыми условиями использования территории, совмещенная со схемой использования территории в период подготовки проекта планировки территории, М 1:1000	55
<b>Часть 3</b>	<b>Материалы проекта межевания территории</b>	
4	Землеустроительный план территории, М 1:1000	60

Доп. инв. №

Подпись и дата

Инв. № подл.

Изм. Кол.уч Лист №док Подп. Дата

14-24/2014

Лист

4



Согласно Федерального закона Российской Федерации от 20 марта 2011 г. N 41-ФЗ, определение вида значения (федеральное, региональное или местное) объекта должно быть установлено соответствующим органом государственной власти, а не архитектором в процессе разработки проекта планировки и межевания. Проектное предложение: присвоить данному объекту уровень местного значения, так как проектируемый объект выполняет вспомогательную функцию – электроснабжение производственной базы.

**2.2. Характеристика трассы линейного объекта, района его строительства.**

Участок проектирования ВЛ 10 кВ Ф-1 ПС 110/10 кВ Лесная со строительством отпайки от опоры №117/17 расположен в Приволжском районе Самарской области.

Располагается на Восточно-Европейской платформе. История геологического развития территории области охватывает раннедокембрийскую и рифейско-фанерозойскую эпохи. Реки Волга и Самара и являются границами внутреннего деления области по рельефу. Выделяют три части: Правобережье, Северное и Южное Левобережья. Большая часть территории области (91,2 %) находится в Левобережье. Правобережье является возвышенным районом, в нём находятся Жигулёвские горы. На севере Левобережья находятся плоская равнина и Высокое Заволжье — Бугульминско-Белебеевская возвышенность (Сокские, Кинельские, Сокольи горы). Юг Левобережья представляет собой пологоволнистую равнину, на юго-востоке области заходят отроги возвышенности Общий Сырт (Синий, Средний, Каменный Сырты). Максимальная высота — г. Наблюдатель (381,2 м.).

Согласно ТСН 23 - 346 - 2003 "Строительная климатология Самарской области, по данным метеостанции "Безенчук" среднегодовая температура воздуха составляет + 4,6С.

Среднемесячная температура наружного воздуха наиболее холодного месяца (января) составляет -12 С.

Абсолютная минимальная температура воздуха холодного периода года достигает -47 С.

Максимальная глубина промерзания почвы повторяемостью 1 раз в 10 лет составляет 104 см, 1 раз в 50 лет почва может промерзнуть на глубину 155 см.

В холодный период года в основном преобладают ветра западные, южные, юго - западные. В тёплый период преобладают ветра западные, северо - западные и северные.

Доп. инв. №	
Подпись и дата	
Инв. № подл.	

Изм.	Кол.уч	Лист	№док	Подп.	Дата	14-24/2014	Лист
							6

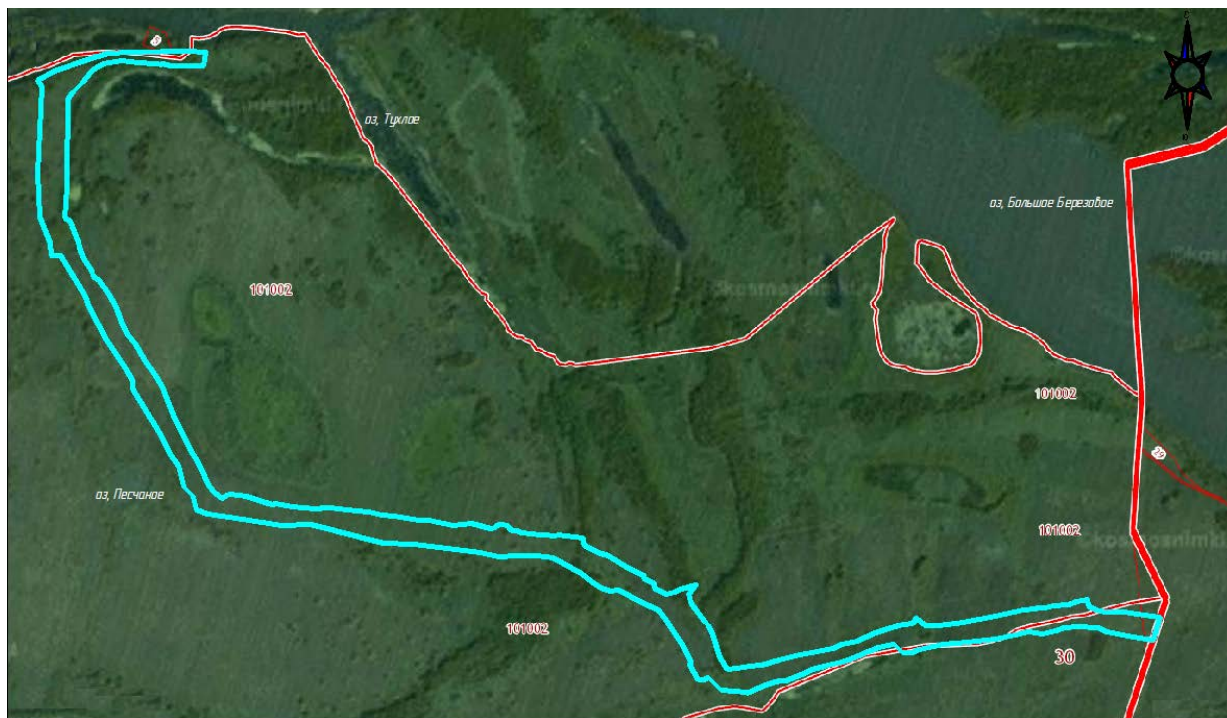
В тёплый период года температура воздуха обеспеченностью 99% составляет +30,7 С , абсолютная максимальная температура достигает +41 С.

Осадки по временам года распределяются неравномерно. Сумма осадков за тёплый период (с апреля по октябрь) составляет 306 мм, за зимний (с ноября по март) - 160мм.

**2.3. Сведения о линейном объекте с указанием наименования, назначения и месторасположения линейного объекта и технико-экономическая характеристика проектируемого линейного объекта**

Общая протяженность проектируемой ВЛ-10кВ составляет приблизительно 5 км.

Назначение проектируемого объекта – электроснабжение производственной базы, расположенной по адресу: Самарская обл., Приволжский район, Приволжское участковое лесничество, квартал №15, кадастровый №63:30:0101001:0005.



\_\_\_\_\_ - Граница зоны планируемого размещения объекта капитального строительства

Месторасположение начального пункта линейного объекта в координатной системе МСК56: x=304243, y=886905.

Месторасположение конечного пункта линейного объекта в координатной системе МСК56: x=301189, y=888713.

Присоединяемая мощность 15 кВт.

Инв. № подл.	Подпись и дата	Доп. инв. №

Изм.	Кол.уч	Лист	№док	Подп.	Дата

14-24/2014





Хранение и пользование инструментом и приспособлениями должны производиться с соблюдением требований действующих Правил безопасности при работе с инструментом и приспособлениями, Правил применения и испытания средств защиты, используемых в электроустановках, технические требования к ним.

Хранение неисправного или непригодного для работы инструмента и приспособлений вместе с исправным и пригодным не допускается.

Плановые работы по ремонту и реконструкции ВЛ, проходящих по сельскохозяйственным угодьям, должны производиться по согласованию с землепользователем и, как правило, в период, исключаящий повреждение сельскохозяйственных культур.

Работы по предотвращению нарушений в работе ВЛ и ликвидации последствий таких нарушений могут производиться в любое время года без согласования с землепользователями, но с уведомлением их о проводимых работах и последующим оформлением соответствующих документов.

Порядок эксплуатации ВЛ, находящихся на балансе ПЭС и проходящих по территории предприятий и организаций, в полосе отвода железных и автомобильных дорог, вблизи аэродромов, в охранных зонах трубопроводов и линий связи, следует согласовывать с соответствующими предприятиями и организациями.

Периодические осмотры следует проводить в дневное время электромонтерами и инженерно-техническим персоналом в соответствии с годовым планом-графиком технического обслуживания путем обходов или объездов.

Осмотр производится с целью визуальной проверки состояния ВЛ. Результаты осмотра регистрируются в листке осмотра.

Осмотр ВЛ, включенных в план ремонтов на будущий год следует проводить на основании перечня дефектов в целях уточнения объемов ремонта, на основании инструментальных проверок загнивания древесины деревянных опор, состояния железобетонных опор, сопротивления заземления опор, сопротивления петли «фаза-нуль», расстояний от проводов до земли и зданий и сооружений, крон деревьев, кустарников. По результатам осмотров составляются ведомости ремонтных работ, рассчитываются объемы трудозатрат, составляются сметы и спецификации.

Верховой осмотр ВЛ следует проводить в целях тщательного осмотра траверс, крюков, кронштейнов, штырей, проволочных и других типов вязок, изоляторов, проводов и креплений узлов и элементов. Результаты осмотра регистрируются в листке осмотра.

Доп. инв. №	
Подпись и дата	
Инв. № подл.	

Изм.	Кол.уч	Лист	№док	Подп.	Дата	14-24/2014	Лист
							9

Осмотр ВЛ после стихийного явления производится в целях выявления дефектов и повреждений, вызванных стихийным явлением (сверхрасчетный гололед, ледоход и разливы рек на участках ВЛ, сооруженных в поймах рек, ливни, ураганы, оползни, обвалы, пожары вблизи ВЛ и т.п.) Осмотр могут производить электромонтеры и инженерно-технические работники. Результаты осмотра регистрируются в листке осмотра.

Осмотр после автоматического отключения ВЛ релейной защитой производится по решению руководства РЭС на основании записей в оперативном журнале за предыдущие сутки и анализа отключений за предыдущие месяцы. При осмотре необходимо обратить внимание на наличие дефектов, приводящих к самоустраняющимся автоматическим отключениям ВЛ. Результаты осмотра регистрируются в листке осмотра.

Записи о неисправностях, требующих немедленного устранения, из листков осмотра вносятся мастером в журнал дефектов, а выполненные работы заносятся в журнал учета. Главным инженером РЭС устанавливается срок и способ устранения неисправностей и назначается ответственный за выполнение. После устранения отмечается его дата.

Инд. № подл.	Подпись и дата	Доп. инв. №

Изм.	Кол.уч	Лист	№док	Подп.	Дата

14-24/2014





### 2.2. Проектные решения вертикальной планировки и инженерной подготовки территории

Вертикальная планировка не предусмотрена, в связи с использованием опор воздушной линии электропередачи, не требующих изменения естественного рельефа, почвенного покрова и существующих древесных насаждений, отвода поверхностных вод со скоростями, исключающими возможность эрозии почвы, минимального объема земляных работ с учетом использования вытесняемых грунтов на площадках строительства.

### 2.3. Изъятие и резервирование земельных участков для государственных и муниципальных нужд

Изъятие и резервирование земельных участков для государственных и муниципальных нужд не предусматривается.

Инов. № подл.	Подпись и дата	Доп. инв. №

Изм.	Кол.уч	Лист	№док	Подп.	Дата

14-24/2014

### Часть 3. Материалы проекта межевания

#### Раздел 1. Сведения о размещении линейного объекта

##### 1.1. Действующая система землепользования

Категории земель, по которым проходит зона планируемого размещения объекта капитального строительства линейного объекта - земли лесного фонда, земли не установленной категории.

Зона планируемого размещения объекта капитального строительства проходит по территории следующих кварталов, принадлежащих муниципальному району Безенчукский Самарской области: 63:30:0101002, 63:30:0101003, 63:30:0101001.

Кадастровые участки, которые пересекает зона планируемого размещения объекта капитального строительства: 63:30:0101001:5, 63:30:0101003:1.

#### Раздел 2. Проектные решения по межеванию территории

##### 2.1. Сведения об охранных зонах, создаваемых линейными объектами

Согласно Постановлению Правительства РФ от 24 февраля 2009 г. N 160 "О порядке установления охранных зон объектов электросетевого хозяйства и особых условий использования земельных участков, расположенных в границах таких зон" на воздушную линию электропередачи устанавливается охрannая зона в виде части поверхности участка земли и воздушного пространства, ограниченной параллельными вертикальными плоскостями, отстоящими по обе стороны линии электропередачи от крайних проводов при неотклоненном их положении на 10 м и в случае размещения в границах населенных пунктов 5 м – для линий с самонесущим или изолированными проводами.

В охранных зонах ВЛ-10кВ запрещается осуществлять любые действия, которые могут нарушить безопасную работу объектов электросетевого хозяйства, в том числе привести к их повреждению или уничтожению, и (или) повлечь причинение вреда жизни, здоровью граждан и имуществу физических или юридических лиц, а также повлечь нанесение экологического ущерба и возникновение пожаров, в том числе:

а) набрасывать на провода и опоры воздушных линий электропередачи посторонние предметы, а также подниматься на опоры воздушных линий электропередачи;

б) размещать любые объекты и предметы (материалы) в пределах созданных в соответствии с требованиями нормативно-технических документов проходов и подъездов для доступа к объектам электросетевого хозяйства, а также проводить любые работы и возводить сооружения, которые могут препятствовать доступу к объектам электросетевого хозяйства, без создания необходимых для такого доступа проходов и подъездов;

Доп. инв. №	
Подпись и дата	
Инв. № подл.	

Изм.	Кол.уч	Лист	№док	Подп.	Дата	14-24/2014	Лист
							14

в) находиться в пределах огороженной территории и помещениях распределительных устройств и подстанций, открывать двери и люки распределительных устройств и подстанций, производить переключения и подключения в электрических сетях (указанное требование не распространяется на работников, занятых выполнением разрешенных в установленном порядке работ), разводить огонь в пределах охранных зон вводных и распределительных устройств, подстанций, воздушных линий электропередачи, а также в охранных зонах кабельных линий электропередачи;

г) размещать свалки;

д) производить работы ударными механизмами, сбрасывать тяжести массой свыше 5 тонн, производить сброс и слив едких и коррозионных веществ и горюче-смазочных материалов (в охранных зонах подземных кабельных линий электропередачи).

В пределах охранных зон без письменного решения о согласовании сетевых организаций юридическим и физическим лицам запрещаются:

а) строительство, капитальный ремонт, реконструкция или снос зданий и сооружений;

б) горные, взрывные, мелиоративные работы, в том числе связанные с временным затоплением земель;

в) посадка и вырубка деревьев и кустарников;

г) дноуглубительные, землечерпальные и погрузочно-разгрузочные работы, добыча рыбы, других водных животных и растений придонными орудиями лова, устройство водоемов, колка и заготовка льда (в охранных зонах подводных кабельных линий электропередачи);

д) проход судов, у которых расстояние по вертикали от верхнего крайнего габарита с грузом или без груза до нижней точки провеса проводов переходов воздушных линий электропередачи через водоемы менее минимально допустимого расстояния, в том числе с учетом максимального уровня подъема воды при паводке;

е) проезд машин и механизмов, имеющих общую высоту с грузом или без груза от поверхности дороги более 4,5 метра (в охранных зонах воздушных линий электропередачи);

ж) земляные работы на глубине более 0,3 метра (на вспахиваемых землях на глубине более 0,45 метра), а также планировка грунта (в охранных зонах подземных кабельных линий электропередачи);

з) полив сельскохозяйственных культур в случае, если высота струи воды может составить свыше 3 метров (в охранных зонах воздушных линий электропередачи);

и) полевые сельскохозяйственные работы с применением сельскохозяйственных машин и оборудования высотой более 4 метров (в охранных зонах воздушных линий электропередачи) или полевые сельскохозяйственные работы, связанные с вспашкой земли (в охранных зонах кабельных линий электро-

Доп. инв. №	
Подпись и дата	
Инв. № подл.	

Изм.	Кол.уч	Лист	№док	Подп.	Дата	14-24/2014	Лист
							15

передачи).

### 2.2. Межевание территории на застроенных и сохраняемых земельных участках и вновь формируемых земельных участках различного назначения

Для проектируемой ВЛ-10кВ, отводится земельная полоса (отвод) для временного краткосрочного пользования на период их строительства. В соответствии с Нормами отвода земель для электрических сетей напряжением 0,38-750кВ от 01.06.1994г., ширина земельной полосы для строительства ВЛ-10кВ при использовании опор воздушных линий электропередач составит не более 8 м.

Основные поворотные точки зоны планируемого размещения объекта капитального строительства графически отображены на землеустроительном плане территории, который является утверждаемым.

Ведомость поворотных точек зоны планируемого размещения объекта капитального строительства



Масштаб 1 : 50000

Инд. № подл.	Подпись и дата	Доп. инв. №

Изм.	Кол.уч	Лист	№док	Подп.	Дата	14-24/2014	Лист
							16



№№ пунктов	Дирекц. Углы	Длина линий, м	ΔСдоп	X	Y	фдоп
1	280° 34,9'	63,00	5,0	886 831,13	304 220,38	7,5
2	279° 17,4'	86,11	5,0	886 842,70	304 158,45	7,5
3	297° 45,3'	33,82	5,0	886 856,60	304 073,47	7,5
4	273° 19,6'	62,38	5,0	886 872,35	304 043,54	7,5
5	264° 5,8'	43,66	5,0	886 875,97	303 981,27	7,5
6	247° 27,8'	29,98	5,0	886 871,48	303 937,84	7,5
7	260° 1,0'	42,69	5,0	886 859,99	303 910,15	7,5
8	277° 58,4'	43,83	5,0	886 852,59	303 868,11	7,5
9	254° 50,5'	47,69	5,0	886 858,67	303 824,70	7,5
10	259° 57,8'	61,74	5,0	886 846,20	303 778,67	7,5
11	262° 40,5'	90,59	5,0	886 835,44	303 717,87	7,5
12	265° 28,3'	78,40	5,0	886 823,89	303 628,02	7,5
13	256° 29,2'	78,06	5,0	886 817,70	303 549,86	7,5
14	248° 23,1'	26,85	5,0	886 799,46	303 473,96	7,5
15	273° 35,7'	30,62	5,0	886 789,57	303 449,00	7,5
16	313° 57,1'	37,50	5,0	886 791,49	303 418,44	7,5
17	258° 9,2'	20,07	5,0	886 817,52	303 391,44	7,5
18	258° 11,2'	30,09	5,0	886 813,40	303 371,80	7,5
19	243° 58,2'	14,38	5,0	886 807,24	303 342,35	7,5
20	253° 47,3'	20,95	5,0	886 800,93	303 329,43	7,5
21	243° 21,5'	33,54	5,0	886 795,08	303 309,31	7,5
22	247° 52,0'	37,16	5,0	886 780,04	303 279,33	7,5
23	255° 52,6'	30,33	5,0	886 766,04	303 244,91	7,5
24	258° 36,7'	21,52	5,0	886 758,64	303 215,50	7,5
25	257° 24,8'	26,07	5,0	886 754,39	303 194,40	7,5
26	252° 12,8'	40,20	5,0	886 748,71	303 168,96	7,5
27	245° 43,2'	37,13	5,0	886 736,43	303 130,68	7,5
28	248° 4,1'	36,04	5,0	886 721,16	303 096,83	7,5
29	245° 0,1'	15,38	5,0	886 707,70	303 063,40	7,5
30	266° 20,9'	22,61	5,0	886 701,20	303 049,46	7,5
31	257° 26,6'	26,22	5,0	886 699,76	303 026,90	7,5
32	248° 52,1'	20,83	5,0	886 694,06	303 001,31	7,5
33	246° 19,4'	25,92	5,0	886 686,55	302 981,88	7,5
34	257° 9,8'	16,56	5,0	886 676,14	302 958,14	7,5
35	233° 51,1'	11,44	5,0	886 672,46	302 941,99	7,5
36	234° 21,2'	6,09	5,0	886 665,71	302 932,75	7,5
37	276° 11,1'	9,37	5,0	886 662,16	302 927,80	7,5
38	276° 45,1'	36,32	5,0	886 663,17	302 918,48	7,5
39	273° 3,9'	43,75	5,0	886 667,44	302 882,41	7,5
40	316° 0,6'	38,10	5,0	886 669,78	302 838,72	7,5
41	310° 59,8'	20,56	5,0	886 697,19	302 812,26	7,5
42	247° 48,8'	14,12	5,0	886 710,68	302 796,74	7,5
43	266° 33,0'	18,44	5,0	886 705,35	302 783,67	7,5
44	328° 6,1'	53,40	5,0	886 704,24	302 765,26	7,5
45	20° 25,8'	13,89	5,0	886 749,58	302 737,04	7,5
46	333° 54,2'	65,74	5,0	886 762,60	302 741,89	7,5
47	326° 2,5'	84,77	5,0	886 821,64	302 712,97	7,5
48	322° 43,0'	44,34	5,0	886 891,95	302 665,62	7,5
49	293° 36,1'	58,82	5,0	886 927,23	302 638,76	7,5
50	297° 50,4'	83,60	5,0	886 950,78	302 584,86	7,5
51	267° 35,8'	27,42	5,0	886 989,82	302 510,94	7,5
52	286° 39,6'	31,85	5,0	886 988,67	302 483,54	7,5
53	306° 15,4'	35,12	5,0	886 997,80	302 453,03	7,5

Инв. № подл. | Подпись и дата | Доп. инв. №

Изм.	Кол.уч	Лист	№доку	Подп.	Дата

14-24/2014

54	306° 15,8'	41,89	5.0	887 018,57	302 424,71	7.5
55	300° 20,2'	103,39	5.0	887 043,35	302 390,93	7.5
56	276° 33,4'	53,95	5.0	887 095,57	302 301,70	7.5
57	268° 21,9'	62,02	5.0	887 101,73	302 248,10	7.5
58	268° 22,0'	58,91	5.0	887 099,96	302 186,11	7.5
59	282° 34,1'	60,85	5.0	887 098,28	302 127,22	7.5
60	277° 3,5'	214,54	5.0	887 111,52	302 067,83	7.5
61	272° 45,1'	98,91	5.0	887 137,88	301 854,92	7.5
62	284° 34,5'	239,39	5.0	887 142,63	301 756,12	7.5
63	267° 24,5'	90,87	5.0	887 202,87	301 524,43	7.5
64	279° 22,3'	129,51	5.0	887 198,76	301 433,65	7.5
65	278° 22,2'	110,33	5.0	887 219,85	301 305,87	7.5
66	285° 41,6'	40,93	5.0	887 235,91	301 196,72	7.5
67	349° 44,0'	45,00	5.0	887 246,98	301 157,32	7.5
68	315° 40,9'	42,18	5.0	887 291,26	301 149,30	7.5
69	345° 19,3'	69,93	5.0	887 321,44	301 119,83	7.5
70	324° 30,9'	52,70	5.0	887 389,09	301 102,11	7.5
71	333° 54,9'	74,21	5.0	887 432,00	301 071,52	7.5
72	328° 16,0'	160,29	5.0	887 498,65	301 038,89	7.5
73	357° 35,2'	27,55	5.0	887 634,98	300 954,58	7.5
74	332° 20,3'	46,05	5.0	887 662,51	300 953,42	7.5
75	325° 38,5'	109,98	5.0	887 703,30	300 932,04	7.5
76	331° 49,8'	111,76	5.0	887 794,09	300 869,97	7.5
77	339° 35,4'	45,22	5.0	887 892,61	300 817,21	7.5
78	329° 13,7'	151,13	5.0	887 934,99	300 801,44	7.5
79	267° 54,4'	28,20	5.0	888 064,84	300 724,12	7.5
80	350° 55,6'	38,81	5.0	888 063,81	300 695,94	7.5
81	338° 8,8'	89,62	5.0	888 102,13	300 689,82	7.5
82	357° 59,4'	140,30	5.0	888 185,31	300 656,46	7.5
83	2° 29,8'	280,35	5.0	888 325,52	300 651,54	7.5
84	328° 44,0'	21,44	5.0	888 605,60	300 663,75	7.5
85	58° 16,5'	59,77	5.0	888 623,93	300 652,62	7.5
86	72° 8,4'	114,83	5.0	888 655,36	300 703,46	7.5
87	72° 8,4'	65,90	5.0	888 690,58	300 812,76	7.5
88	87° 17,4'	78,67	5.0	888 710,79	300 875,48	7.5
89	88° 54,7'	178,87	5.0	888 714,51	300 954,06	7.5
90	94° 49,0'	56,33	5.0	888 717,91	301 132,90	7.5
91	188° 21,8'	44,00	5.0	888 713,18	301 189,03	7.5
92	270° 18,6'	88,64	5.0	888 669,65	301 182,63	7.5
93	272° 58,7'	18,47	5.0	888 670,13	301 093,99	7.5
94	282° 21,3'	23,32	5.0	888 671,09	301 075,54	7.5
95	267° 36,6'	6,00	5.0	888 676,08	301 052,76	7.5
96	273° 58,2'	14,88	5.0	888 675,83	301 046,77	7.5
97	275° 37,4'	23,47	5.0	888 676,86	301 031,93	7.5
98	275° 27,0'	18,85	5.0	888 679,16	301 008,57	7.5
99	273° 34,0'	19,29	5.0	888 680,95	300 989,81	7.5
100	277° 51,6'	24,57	5.0	888 682,15	300 970,56	7.5
101	273° 35,6'	26,17	5.0	888 685,51	300 946,22	7.5
102	262° 26,5'	19,69	5.0	888 687,15	300 920,10	7.5
103	264° 31,3'	22,52	5.0	888 684,56	300 900,58	7.5
104	243° 2,7'	13,13	5.0	888 682,41	300 878,16	7.5
105	248° 5,9'	26,35	5.0	888 676,46	300 866,46	7.5
106	233° 4,4'	20,09	5.0	888 666,63	300 842,01	7.5
107	222° 23,8'	25,69	5.0	888 654,56	300 825,95	7.5
108	219° 6,1'	22,64	5.0	888 635,59	300 808,63	7.5
109	224° 9,3'	21,59	5.0	888 618,02	300 794,35	7.5
110	223° 14,4'	22,80	5.0	888 602,53	300 779,31	7.5

Инв. № подл.	Подпись и дата	Доп. инв. №

Изм.	Кол.уч	Лист	№док	Подп.	Дата

14-24/2014

111	217° 46,9'	18,23	5.0	888 585,92	300 763,69	7.5
112	217° 45,2'	9,98	5.0	888 571,51	300 752,52	7.5
113	177° 54,0'	23,75	5.0	888 563,62	300 746,41	7.5
114	180° 13,2'	83,60	5.0	888 539,89	300 747,28	7.5
115	181° 18,6'	45,05	5.0	888 456,29	300 746,96	7.5
116	181° 50,3'	78,56	5.0	888 411,25	300 745,93	7.5
117	177° 40,7'	47,64	5.0	888 332,73	300 743,41	7.5
118	184° 15,5'	102,90	5.0	888 285,13	300 745,34	7.5
119	119° 27,9'	20,51	5.0	888 182,51	300 737,70	7.5
120	157° 48,5'	70,50	5.0	888 172,42	300 755,56	7.5
121	166° 3,4'	16,60	5.0	888 107,14	300 782,19	7.5
122	162° 18,0'	40,92	5.0	888 091,03	300 786,19	7.5
123	147° 55,8'	46,58	5.0	888 052,05	300 798,63	7.5
124	167° 35,3'	15,49	5.0	888 012,58	300 823,36	7.5
125	124° 41,2'	25,20	5.0	887 997,45	300 826,69	7.5
126	143° 35,3'	53,84	5.0	887 983,11	300 847,41	7.5
127	150° 5,9'	45,64	5.0	887 939,78	300 879,37	7.5
128	159° 53,9'	49,46	5.0	887 900,22	300 902,12	7.5
129	158° 16,5'	32,12	5.0	887 853,77	300 919,12	7.5
130	151° 24,3'	20,33	5.0	887 823,93	300 931,01	7.5
131	141° 54,2'	31,65	5.0	887 806,08	300 940,74	7.5
132	148° 50,7'	64,71	5.0	887 781,17	300 960,27	7.5
133	145° 5,2'	52,33	5.0	887 725,79	300 993,75	7.5
134	146° 44,3'	42,34	5.0	887 682,88	301 023,70	7.5
135	157° 55,9'	47,69	5.0	887 647,48	301 046,92	7.5
136	158° 17,1'	73,62	5.0	887 603,28	301 064,84	7.5
137	149° 22,8'	48,77	5.0	887 534,88	301 092,08	7.5
138	159° 25,9'	33,90	5.0	887 492,91	301 116,92	7.5
139	153° 20,7'	28,47	5.0	887 461,17	301 128,83	7.5
140	146° 55,8'	23,84	5.0	887 435,73	301 141,60	7.5
141	151° 32,1'	15,65	5.0	887 415,75	301 154,61	7.5
142	151° 32,2'	32,40	5.0	887 401,99	301 162,07	7.5
143	158° 6,4'	35,80	5.0	887 373,51	301 177,51	7.5
144	149° 30,2'	16,83	5.0	887 340,29	301 190,86	7.5
145	141° 59,5'	31,42	5.0	887 325,79	301 199,40	7.5
146	121° 57,5'	27,45	5.0	887 301,03	301 218,75	7.5
147	63° 53,2'	16,47	5.0	887 286,50	301 242,04	7.5
148	66° 30,8'	14,65	5.0	887 293,75	301 256,83	7.5
149	98° 24,5'	49,04	5.0	887 299,59	301 270,27	7.5
150	107° 35,5'	51,55	5.0	887 292,42	301 318,78	7.5
151	107° 34,5'	34,74	5.0	887 276,84	301 367,92	7.5
152	83° 32,7'	11,03	5.0	887 266,35	301 401,04	7.5
153	98° 53,9'	55,14	5.0	887 267,59	301 412,00	7.5
154	96° 50,9'	74,38	5.0	887 259,06	301 466,48	7.5
155	82° 44,4'	14,24	5.0	887 250,19	301 540,33	7.5
156	68° 51,9'	9,26	5.0	887 251,99	301 554,46	7.5
157	87° 35,0'	24,43	5.0	887 255,33	301 563,10	7.5
158	99° 2,9'	55,20	5.0	887 256,36	301 587,51	7.5
159	93° 16,6'	26,59	5.0	887 247,68	301 642,02	7.5
160	94° 30,4'	40,85	5.0	887 246,16	301 668,57	7.5
161	106° 15,6'	44,75	5.0	887 242,95	301 709,29	7.5
162	94° 43,7'	37,85	5.0	887 230,42	301 752,25	7.5
163	98° 33,9'	40,96	5.0	887 227,30	301 789,97	7.5
164	98° 34,5'	44,26	5.0	887 221,20	301 830,47	7.5
165	92° 6,8'	30,37	5.0	887 214,60	301 874,24	7.5
166	101° 2,7'	76,94	5.0	887 213,48	301 904,59	7.5
167	83° 59,6'	61,45	5.0	887 198,74	301 980,10	7.5

Инв. № подл.      Подпись и дата      Доп. инв. №

Изм.	Кол.уч	Лист	№док	Подп.	Дата

14-24/2014

168	105° 8,6'	62,85	5.0	887 205,17	302 041,21	7.5
169	80° 13,1'	15,01	5.0	887 188,75	302 101,88	7.5
170	357° 29,3'	4,56	5.0	887 191,30	302 116,67	7.5
171	69° 37,0'	15,99	5.0	887 195,86	302 116,47	7.5
172	99° 9,5'	25,70	5.0	887 201,43	302 131,46	7.5
173	177° 38,0'	6,06	5.0	887 197,34	302 156,83	7.5
174	128° 23,4'	15,54	5.0	887 191,29	302 157,08	7.5
175	90° 43,3'	14,28	5.0	887 181,64	302 169,26	7.5
176	104° 37,3'	19,21	5.0	887 181,46	302 183,54	7.5
177	97° 36,8'	27,40	5.0	887 176,61	302 202,13	7.5
178	98° 10,5'	30,24	5.0	887 172,98	302 229,29	7.5
179	90° 25,5'	22,89	5.0	887 168,68	302 259,22	7.5
180	101° 58,9'	15,22	5.0	887 168,51	302 282,11	7.5
181	89° 36,2'	13,02	5.0	887 165,35	302 297,00	7.5
182	51° 39,0'	4,34	5.0	887 165,44	302 310,02	7.5
183	97° 33,7'	85,34	5.0	887 168,13	302 313,42	7.5
184	180° 1,9'	18,15	5.0	887 156,90	302 398,02	7.5
185	131° 42,8'	16,65	5.0	887 138,75	302 398,01	7.5
186	113° 35,3'	36,86	5.0	887 127,67	302 410,44	7.5
187	110° 0,6'	37,14	5.0	887 112,92	302 444,22	7.5
188	121° 41,5'	74,67	5.0	887 100,21	302 479,12	7.5
189	116° 38,6'	52,61	5.0	887 060,98	302 542,66	7.5
190	177° 36,2'	10,76	5.0	887 037,39	302 589,68	7.5
191	115° 36,4'	36,93	5.0	887 026,64	302 590,13	7.5
192	169° 0,6'	12,64	5.0	887 010,68	302 623,43	7.5
193	118° 16,6'	39,39	5.0	886 998,27	302 625,84	7.5
194	78° 2,7'	30,46	5.0	886 979,61	302 660,53	7.5
195	68° 50,1'	22,05	5.0	886 985,92	302 690,33	7.5
196	72° 19,2'	50,67	5.0	886 993,88	302 710,89	7.5
197	216° 18,0'	38,99	5.0	887 009,27	302 759,17	7.5
198	167° 13,3'	26,40	5.0	886 977,85	302 736,09	7.5
199	146° 11,2'	41,01	5.0	886 952,10	302 741,93	7.5
200	139° 50,4'	38,05	5.0	886 918,03	302 764,75	7.5
201	139° 50,2'	14,76	5.0	886 888,95	302 789,29	7.5
202	159° 6,6'	32,92	5.0	886 877,67	302 798,81	7.5
203	162° 4,8'	77,51	5.0	886 846,91	302 810,55	7.5
204	146° 51,3'	44,37	5.0	886 773,16	302 834,40	7.5
205	78° 58,6'	33,78	5.0	886 736,01	302 858,66	7.5
206	84° 21,0'	36,77	5.0	886 742,47	302 891,82	7.5
207	81° 31,0'	40,06	5.0	886 746,09	302 928,41	7.5
208	75° 7,0'	59,41	5.0	886 752,00	302 968,03	7.5
209	76° 59,8'	69,86	5.0	886 767,26	303 025,45	7.5
210	79° 5,7'	52,49	5.0	886 782,98	303 093,52	7.5
211	75° 51,2'	53,19	5.0	886 792,91	303 145,06	7.5
212	69° 25,5'	32,52	5.0	886 805,91	303 196,64	7.5
213	77° 58,9'	48,84	5.0	886 817,34	303 227,09	7.5
214	66° 20,9'	31,58	5.0	886 827,51	303 274,86	7.5
215	65° 27,3'	30,96	5.0	886 840,18	303 303,79	7.5
216	69° 1,6'	41,99	5.0	886 853,04	303 331,95	7.5
217	71° 44,1'	35,16	5.0	886 868,07	303 371,16	7.5
218	82° 30,5'	17,87	5.0	886 879,09	303 404,55	7.5
219	82° 40,8'	29,98	5.0	886 881,42	303 422,27	7.5
220	40° 26,5'	19,04	5.0	886 885,24	303 452,01	7.5
221	127° 56,6'	35,97	5.0	886 899,73	303 464,36	7.5
222	88° 28,0'	43,75	5.0	886 877,61	303 492,73	7.5
223	82° 57,2'	77,60	5.0	886 878,78	303 536,46	7.5
224	79° 7,1'	106,26	5.0	886 888,30	303 613,47	7.5

Инв. № подл.      Подпись и дата      Доп. инв. №

Изм.	Кол.уч	Лист	№док	Подп.	Дата

14-24/2014

225	77° 25,2'	92,60	5.0	886 908,36	303 717,82	7.5
226	87° 29,2'	34,42	5.0	886 928,53	303 808,20	7.5
227	75° 11,8'	13,03	5.0	886 930,04	303 842,59	7.5
228	89° 30,7'	18,75	5.0	886 933,37	303 855,19	7.5
229	78° 22,0'	31,64	5.0	886 933,53	303 873,94	7.5
230	83° 2,4'	44,97	5.0	886 939,91	303 904,93	7.5
231	70° 49,7'	30,76	5.0	886 945,36	303 949,57	7.5
232	77° 32,9'	31,21	5.0	886 955,46	303 978,62	7.5
233	171° 23,2'	21,97	5.0	886 962,19	304 009,10	7.5
234	117° 39,6'	29,73	5.0	886 940,47	304 012,39	7.5
235	101° 38,4'	28,65	5.0	886 926,67	304 038,72	7.5
236	90° 22,9'	44,96	5.0	886 920,89	304 066,78	7.5
237	92° 49,0'	16,89	5.0	886 920,59	304 111,74	7.5
238	97° 48,9'	41,33	5.0	886 919,76	304 128,61	7.5
239	99° 55,8'	25,75	5.0	886 914,14	304 169,56	7.5
240	92° 23,2'	20,41	5.0	886 909,70	304 194,92	7.5
241	98° 11,3'	29,00	5.0	886 908,85	304 215,31	7.5
242	197° 48,1'	77,29	5.0	886 904,72	304 244,01	7.5
1						

Площадь = 375833 кв.м

Материалы по межеванию границ зоны планируемого размещения объекта капитального строительства прилагаются к проекту планировки и проекту межевания на CD-диске в формате MapInfo.

### 2.3. Предложения по установлению «красных линий»

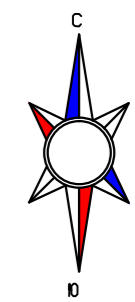
Зона планируемого размещения объекта капитального строительства предоставляется во временное пользование на период осуществления строительных работ по реконструкции ВЛ-10кВ и соответственно отсутствует необходимость менять границы существующих «красных линий».

Инв. № подл.	Подпись и дата	Доп. инв. №

Изм.	Кол.уч	Лист	№док	Подп.	Дата
------	--------	------	------	-------	------

14-24/2014

# Приложение



63:12:0101002:1

63:30:0101002

63:30:0101002:1

63:30:0101003:1

X=304009  
y=886962

X=304243  
y=886905

X=303938  
y=886872

X=304074  
y=886857

X=304220  
y=886831

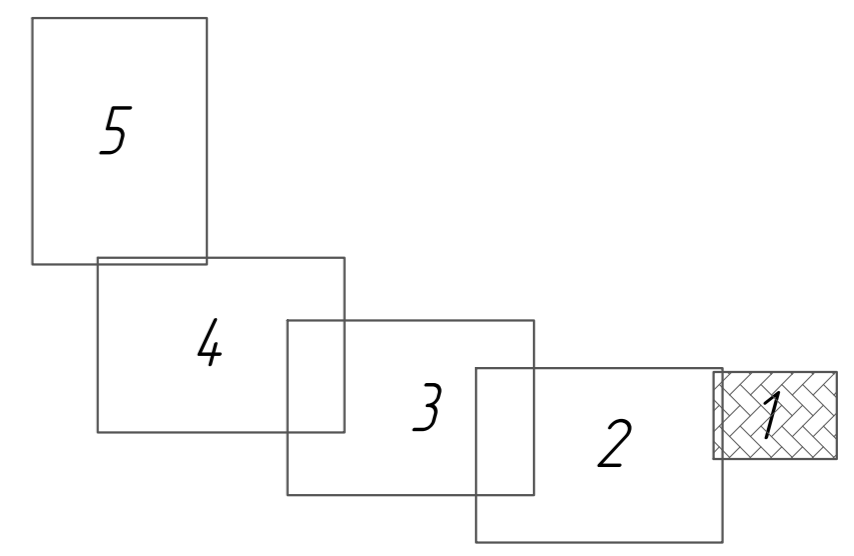
63:12:0104005:70  
63:12:0104005

Условные обозначения

- Кабель связи
- Газопровод
- Водопровод
- Воздушная линия электропередачи

- Граница зоны планируемого размещения объекта капитального строительства
- Номер кадастрового участка
- Номер кадастрового квартала
- Поворотные точки (система координат МСК 56)
- Границы кадастровых участков
- Границы кадастровых кварталов
- Проелочная автодорога

Границы зон, предназначенные для размещения объектов федерального значения, регионального значения отсутствуют



Линия смещения с листом 2

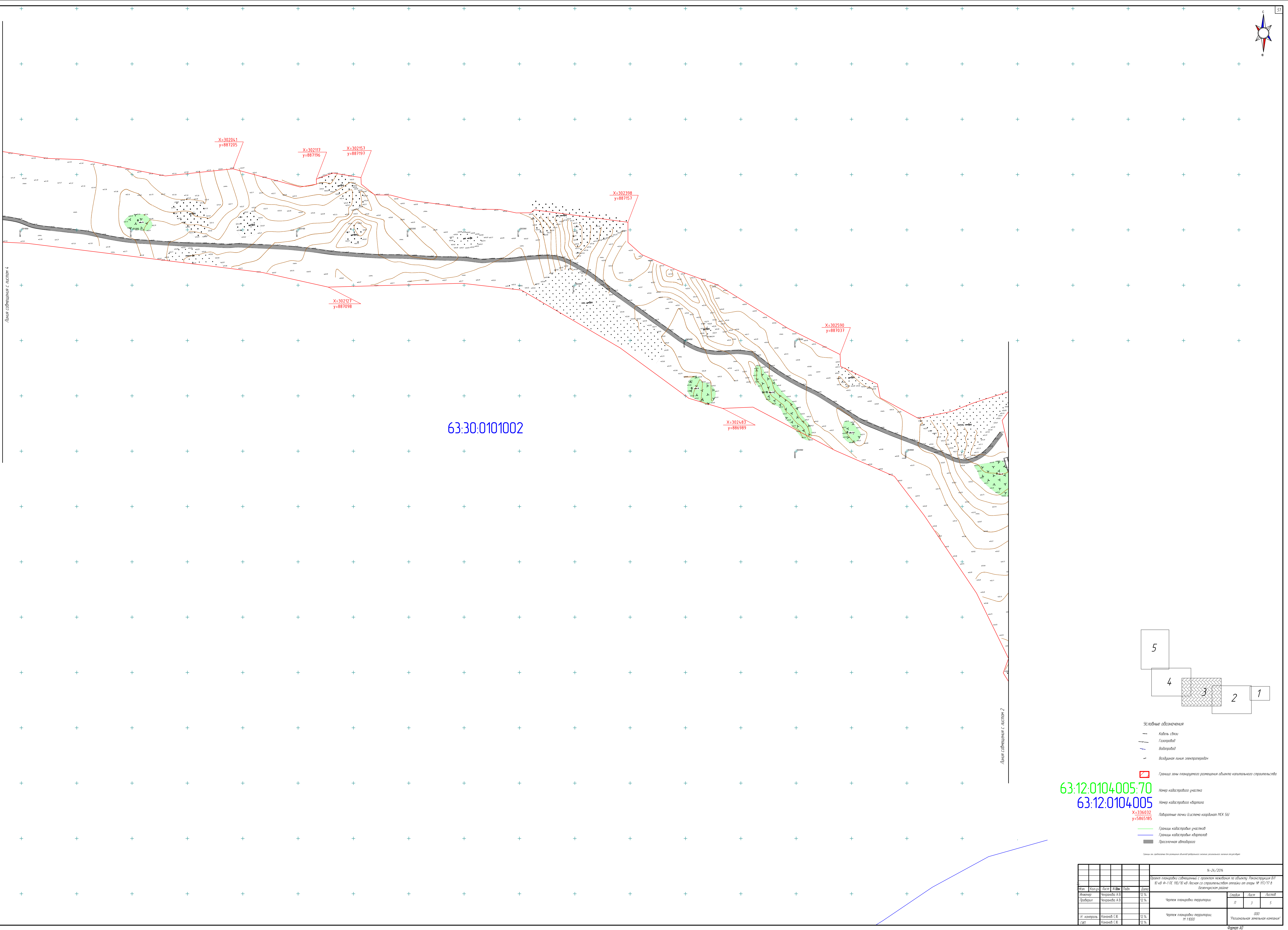
63:30:0101003

Составлено
Проверено
Инженер
Литера и дата
Лист
Листов

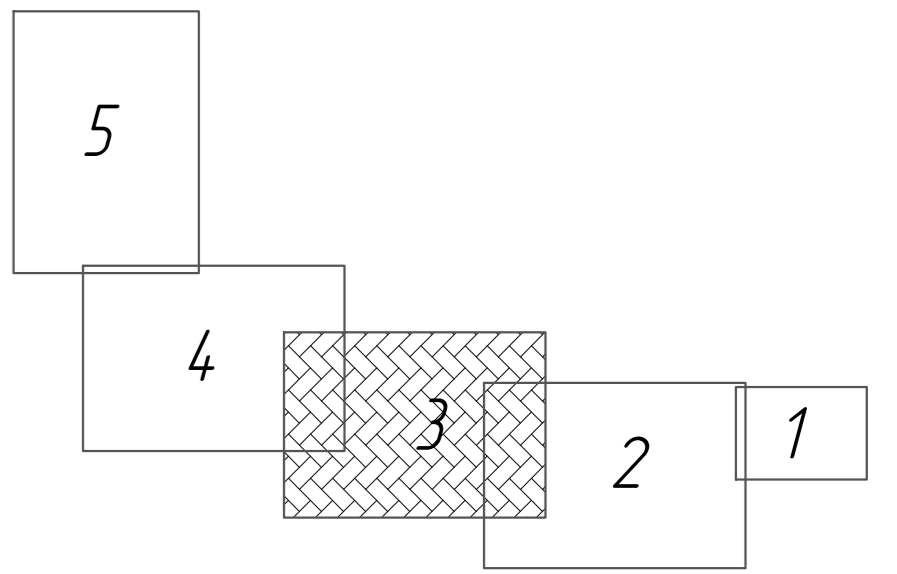
14-24/2014					
Проект планировки совмещенный с проектом межевания по объекту Реконструкция ВЛ 10 кВ Ф-1 ПС 110/10 кВ Лесная со строительством опоры № 117/17 в Безенчукском районе					
Иск.	Колуч.	Лист	Надэк.	Подп.	Дата
Инженер	Чехранова А.В.				12.14
Проверил	Чехранова А.В.				12.14
Чертеж планировки территории			Стадия	Лист	Листов
			П	1	5
Н. контроль			12.14		
ГИП			12.14		
Чертеж планировки территории, М 1:1000			000		
			"Региональная земельная компания"		







63:30:0101002



- Условные обозначения**
- Кабель связи
  - Газопровод
  - Водопровод
  - Воздушная линия электропередачи

**63:12:0104005:70** Номер кадастрового участка  
**63:12:0104005** Номер кадастрового квартала  
 X=336032 y=5865185 Координаты центра участка

Граница зоны охранных мероприятий объекта капитального строительства

- Границы кадастровых участков
- Границы кадастровых кварталов
- Границы земельных участков

Согласно плану межевания для установления границ земельных участков на территории земельных участков

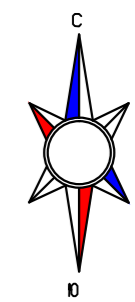
		1:500		1:2000	
Масштаб	Содержание	Длина	Ширина	Длина	Ширина
1:500	Чертеж планировки территории	10.0	10.0	10.0	10.0
1:2000	Чертеж планировки территории	10.0	10.0	10.0	10.0

№ п/п	Имя	Должность
1		
2		







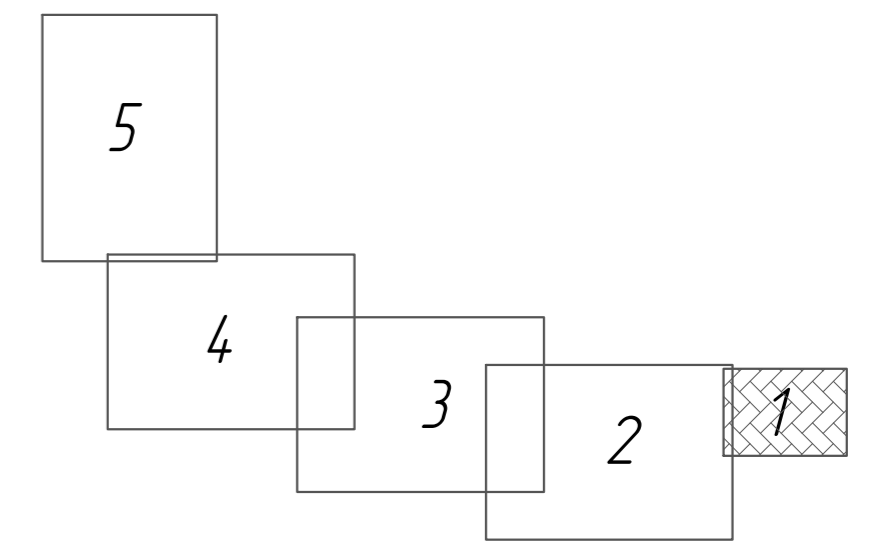


63:12:0101002:1

63:30:0101002

63:30:0101002:1

63:30:0101003:1



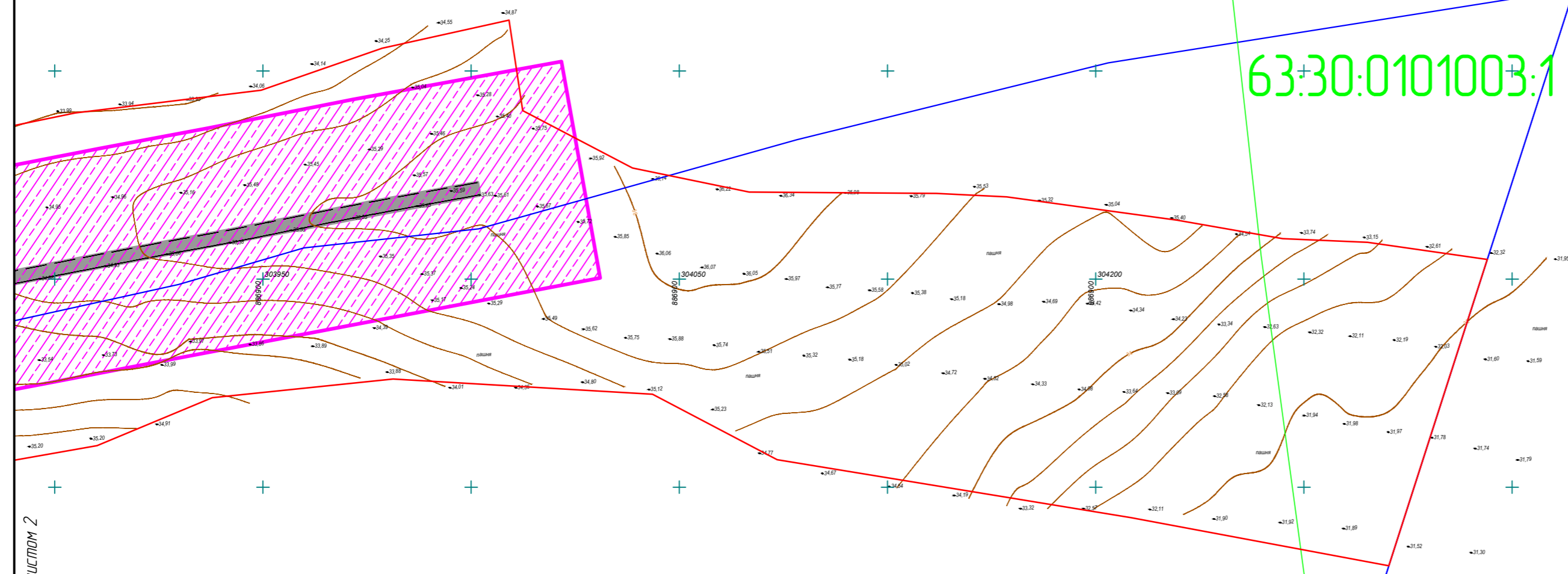
Условные обозначения

- Кабель связи
- Газопровод
- Водопровод
- Воздушная линия электропередач
- Граница зоны планируемого размещения объекта капитального строительства
- Границы кадастровых участков
- Границы кадастровых кварталов
- Проселочная автодорога
- Придорожная полоса
- Водоохранная зона

63:12:0104005:70  
63:12:0104005

Номер кадастрового участка  
Номер кадастрового квартала

Границы зон, предлагаемые для размещения объектов федерального значения, регионального значения отсутствуют

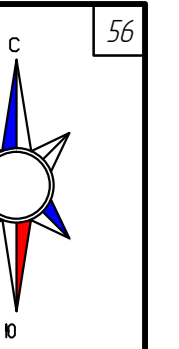


Линия собственности с листом 2

63:30:0101003

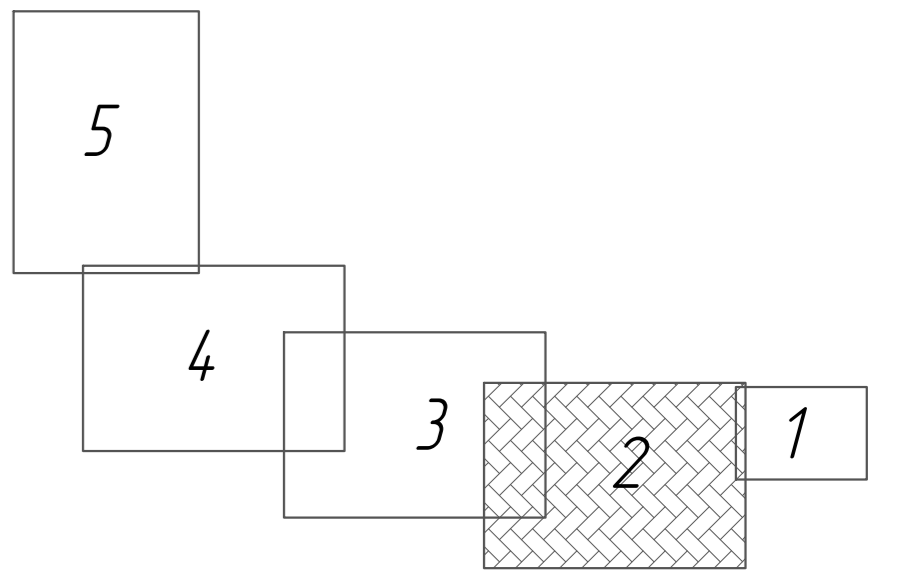
Составлено
Евген Евф. И.
Побываль и дата
М.В. И. дата

						14-24/2014			
						Проект планировки собмещений с проектом межевания по объекту Реконструкция ВЛ 10 кВ Ф-1 ПС 110/10 кВ Лесная со строительством опоры от опоры № 117/17 в Безенчукском районе			
Изм\1	Колуч	Лист	№ док	Подп.	Дата	Материалы по обоснованию проекта планировки территории	Стadia	Лист	Листов
Инженер	Чехранова А В				12.14		П	1	5
Проверил	Чехранова А В				12.14				
						Схема границ зон с особыми условиями использования территории, М 1:1000			
Н. контроль	Коновал С Ю				12.14	000			
ГИП	Коновал С Ю				12.14	"Региональная земельная компания"			



63:30:0101002

63:30:0101003



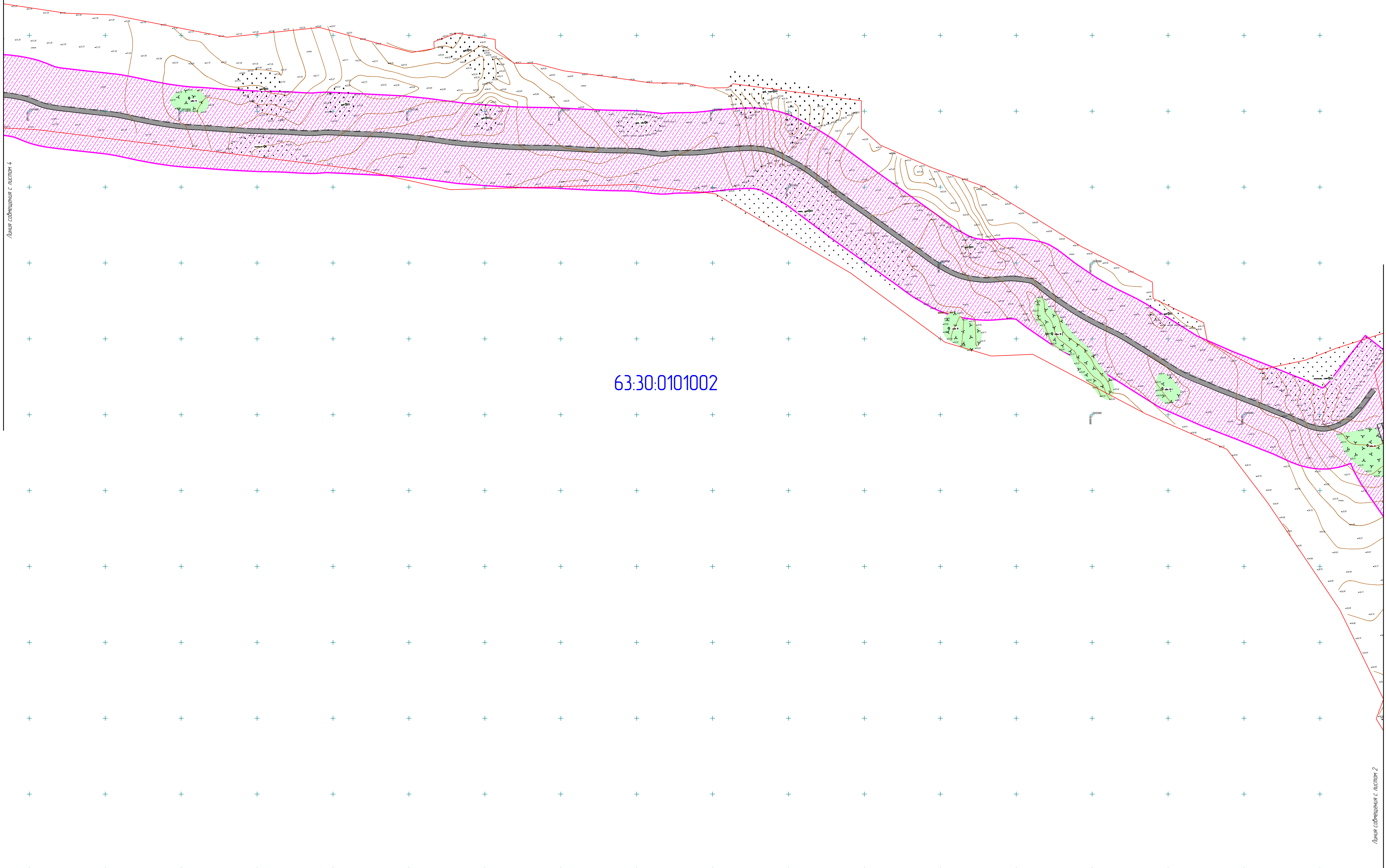
Условные обозначения

- Кабель связи
- Газопровод
- Водопровод
- Водопровод линия электропривода
- Границы зоны отчуждения размещения объектов капитального строительства
- Границы кадастровых участков
- Границы кадастровых кварталов
- Проектная обводная
- Водооградная линия
- Водооградная зона
- Номер кадастрового участка
- Номер кадастрового квартала

63:12:0104005:70  
63:12:0104005

И-24/2016					
Проект планировки территории с границей раздела по объекту регистрации №1/18-Ф-1-П-18/18 №18/18 с строительством объектов от адреса №1/18/18 в Восточном районе					
№ п/п	Код	Адрес	№ док.	Табл.	Длина
1	ИЖН	Чертаново А.В.	12.1%		
2	ЗОН	Чертаново А.В.	12.1%		
Минимумы по абсолютным значениям территории					
				Средн.	Линейн.
				1	2
Система границ зон с особыми условиями использования территорий №18/18					
1	ИЖН	Чертаново С.В.	12.1%		
2	ЗОН	Чертаново С.В.	12.1%		

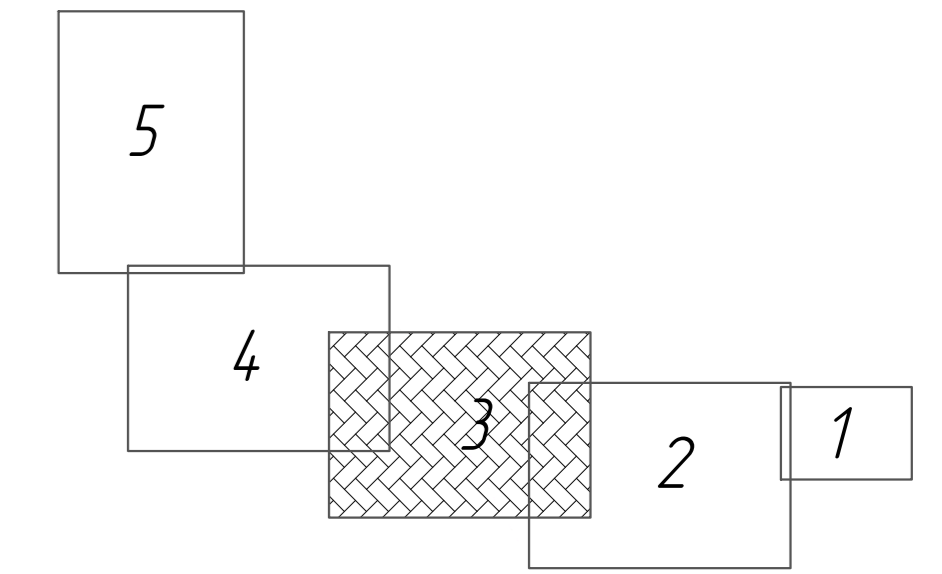
Лист в соответствии с листом 1



Линия соприкосновения с участком 4

Линия соприкосновения с участком 2

63:30:0101002



Условные обозначения

- Газопровод
- Водопровод
- Водосточная линия электросетей
- Граница зоны планируемого размещения объекта капитального строительства
- Кабель связи
- Границы кадастровых участков
- Границы кадастровых кварталов
- Пролетная линия
- Планируемая зона
- Водозащитная зона

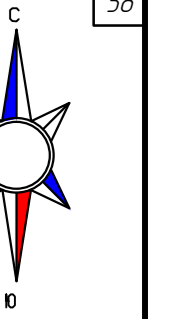
63:12:0104005:70  
63:12:0104005

Исполнитель		Дата		Лист	
И.И. Иванов	И.И. Иванов	01.01.2024	01	3	5

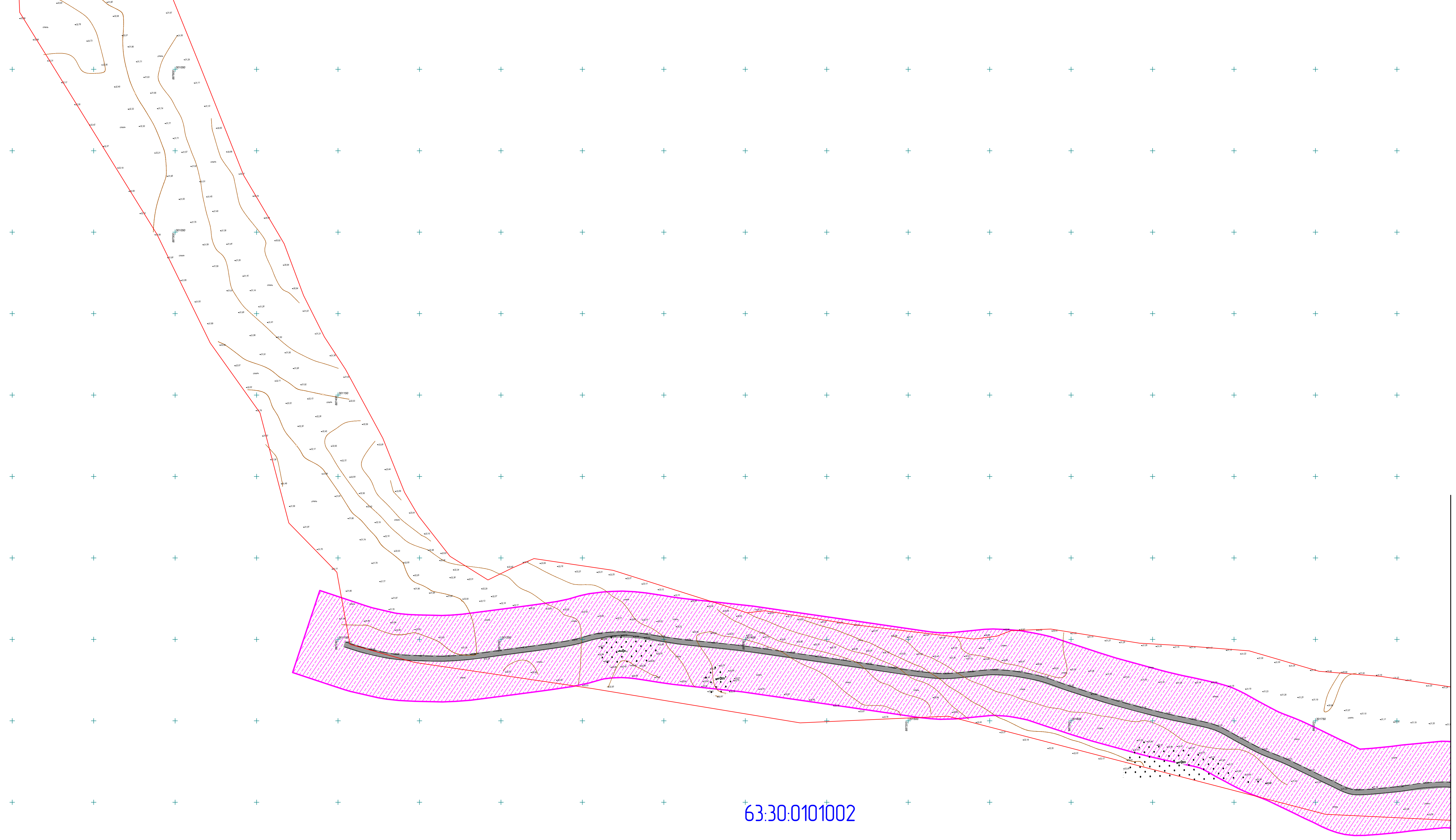
  

Мат.	Кол-во	Акт	В.б.м.	Т.б.м.	Длина	Шкала	Лист	Листов
И.И. Иванов	И.И. Иванов	01.01.2024	01	3	5	1:1000	1	5

И.И. Иванов	И.И. Иванов	01.01.2024	01	3	5
И.И. Иванов	И.И. Иванов	01.01.2024	01	3	5

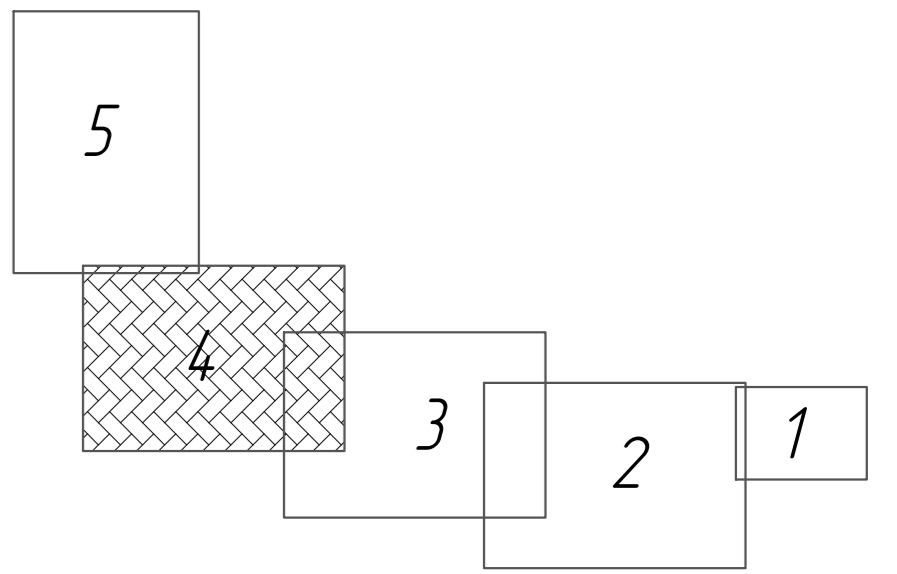


Линия соприкосновения с листом 5



63:30:0101002

Линия соприкосновения с листом 3



Исходные обозначения

- Кабель связи
- Газопровод
- Водопровод
- Водяная линия электропередачи
- Границы зоны планируемого размещения объекта капитального строительства
- Границы кадастровых участков
- Границы кадастровых кварталов
- Границы зон охраны
- Границы зон охраны
- Водозащитная зона

63:12:0104005:70 Номер кадастрового участка  
 63:12:0104005 Номер кадастрового квартала

Схема не предназначена для размещения объектов размещения объектов недвижимости

№ документа	№ документа
№ документа	№ документа
№ документа	№ документа
№ документа	№ документа

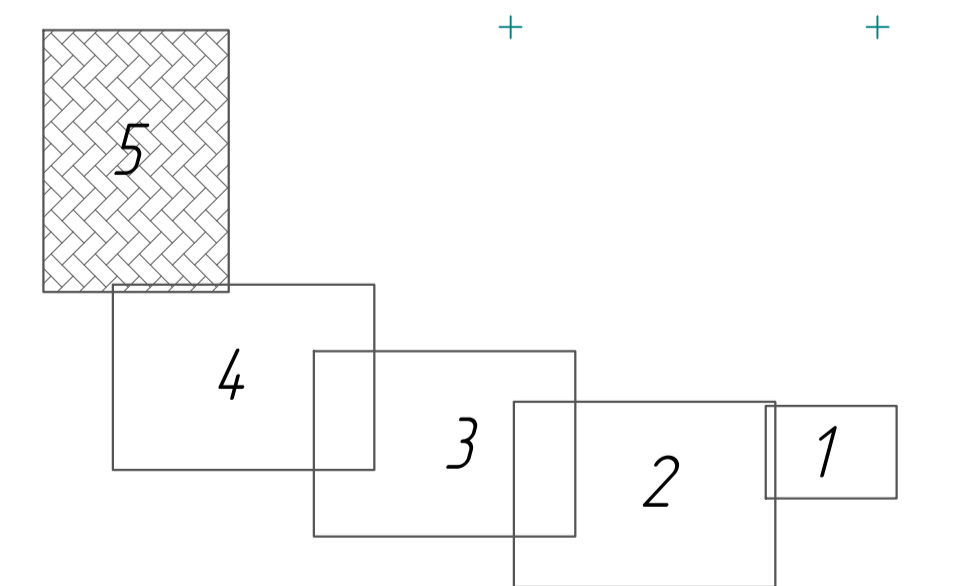
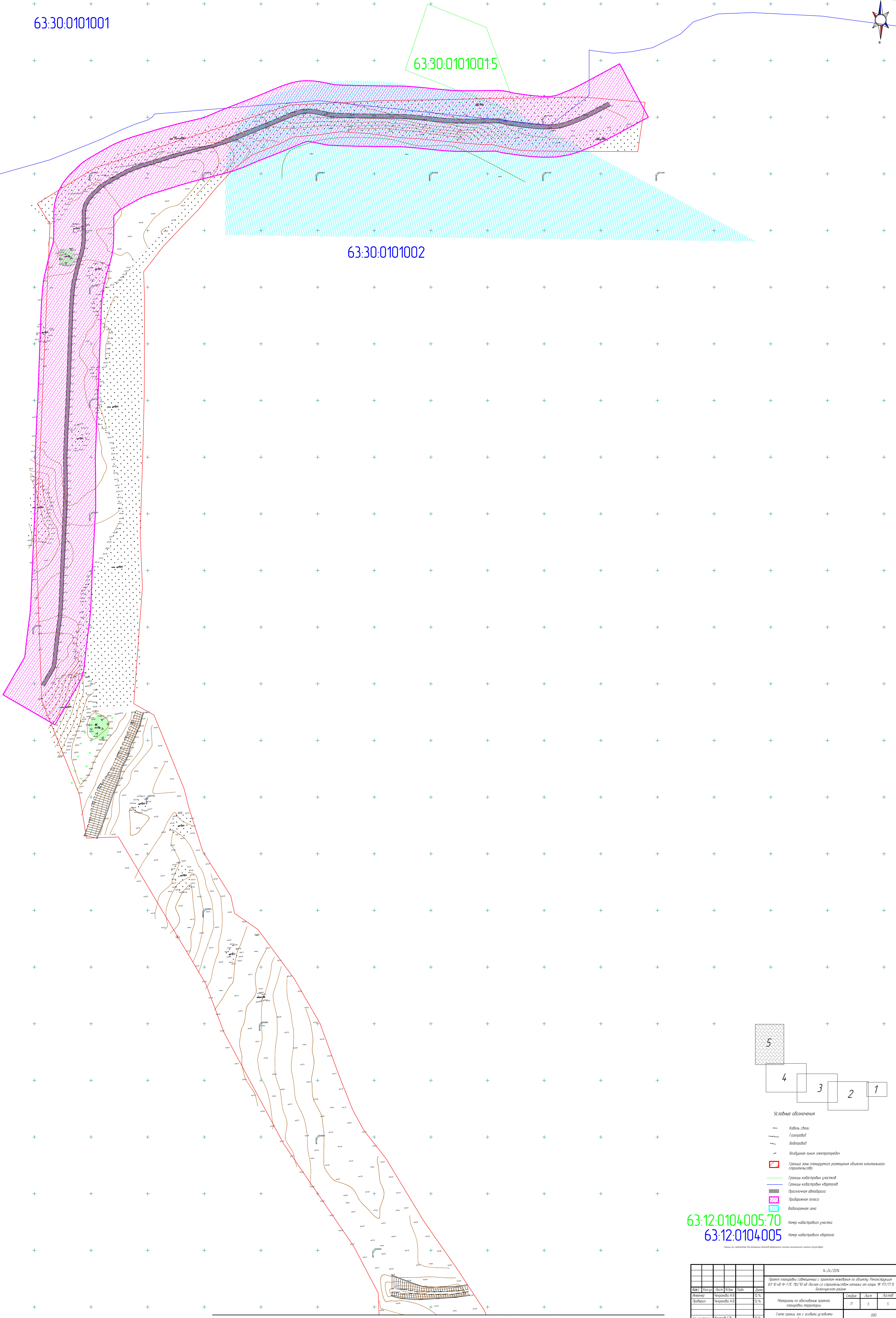
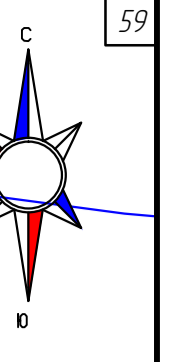
		№-24/2014	
		Проект планировки территории с границей зон охраны по объекту размещения ВЛ 10 кВ Ф-1 ПС 10/10 кВ Лесная со строительством объектов от опоры № 10/10 в Вятском районе	
Исполн.	Чернышова А.В.	Дата	12.11.14
Составил	Чернышова А.В.	Дата	12.11.14
		Исполн.	Лесной
		Дата	4.11.14
		Лист	5
		Схема границ зон с особыми условиями использования территории	
		000	
		Республиканская кадастровая палата	
		Вятский район	



63:30:0101001

63:30:01010015

63:30:0101002

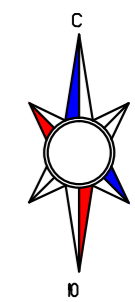


- Условные обозначения
- Кабель связи
  - Газопровод
  - Водопровод
  - Воздушная линия электропередачи
  - Границы зоны планируемой размещения объектов капитального строительства
  - Границы кадастровых участков
  - Границы кадастровых кварталов
  - Прогнозируемая постройка
  - Видохраняемая зона
  - Номер кадастрового участка
  - Номер кадастрового квартала

63:12:0104005:70  
63:12:0104005

		№-24/2016		
		Проект планировки территории с проектом межевания по адресу: Республика Беларусь, г. Минск, ул. Партизанская, д. 10/11 в границах квартала		
№ п/п	Наименование	Единица измерения	Значение	Дата
1	Итого	гектар	0,17	5
2	Земельный участок	гектар	0,17	5
3	Итого	гектар	0,17	5
4	Земельный участок	гектар	0,17	5

Исполнитель	С.И.И.
Проверенный	С.И.И.
Дата	2016 г.

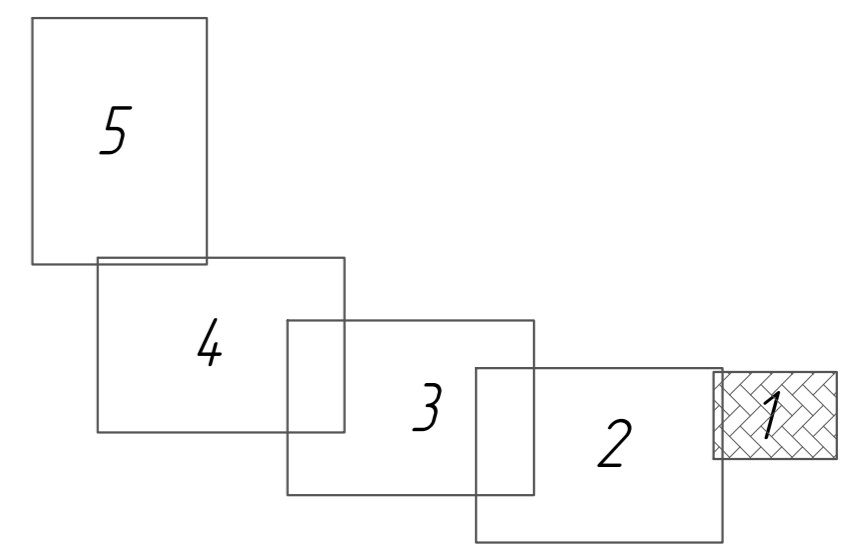


63:12:0101002:1

63:30:0101002

63:30:0101002:1

63:30:0101003:1



Условные обозначения

- Кабель связи
- Газопровод
- Водопровод
- Воздушная линия электропередач

Граница зоны планируемого размещения объекта капитального строительства

Номер кадастрового участка

Номер кадастрового квартала

Поворотные точки (система координат МСК 56)

Границы кадастровых участков

Границы кадастровых кварталов

Проектируемая автодорога

Границы зон, предназначенные для размещения объектов федерального значения, регионального значения отсутствуют

63:12:0104005:70

63:12:0104005

X=336032  
y=5865185

X=303938  
y=886872

X=304074  
y=886857

X=304220  
y=886831

X=304009  
y=886962

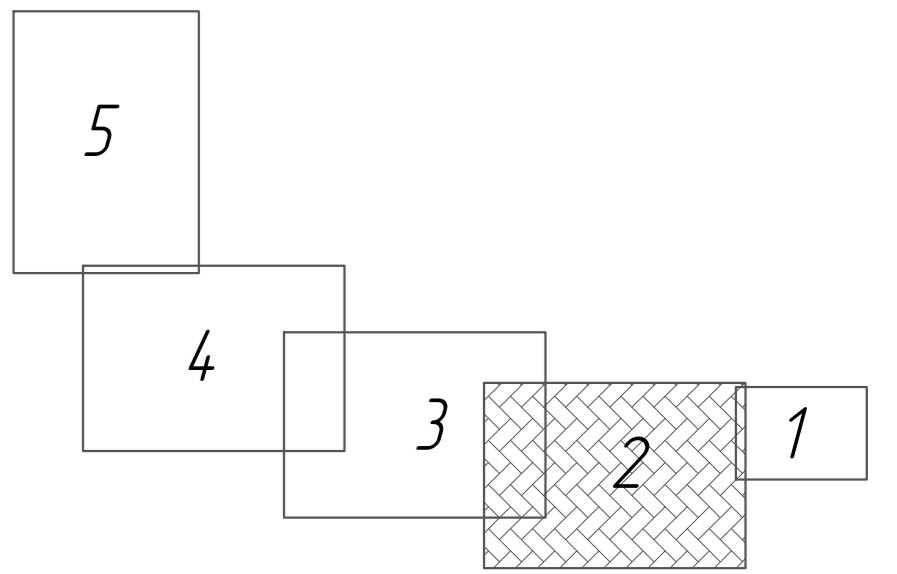
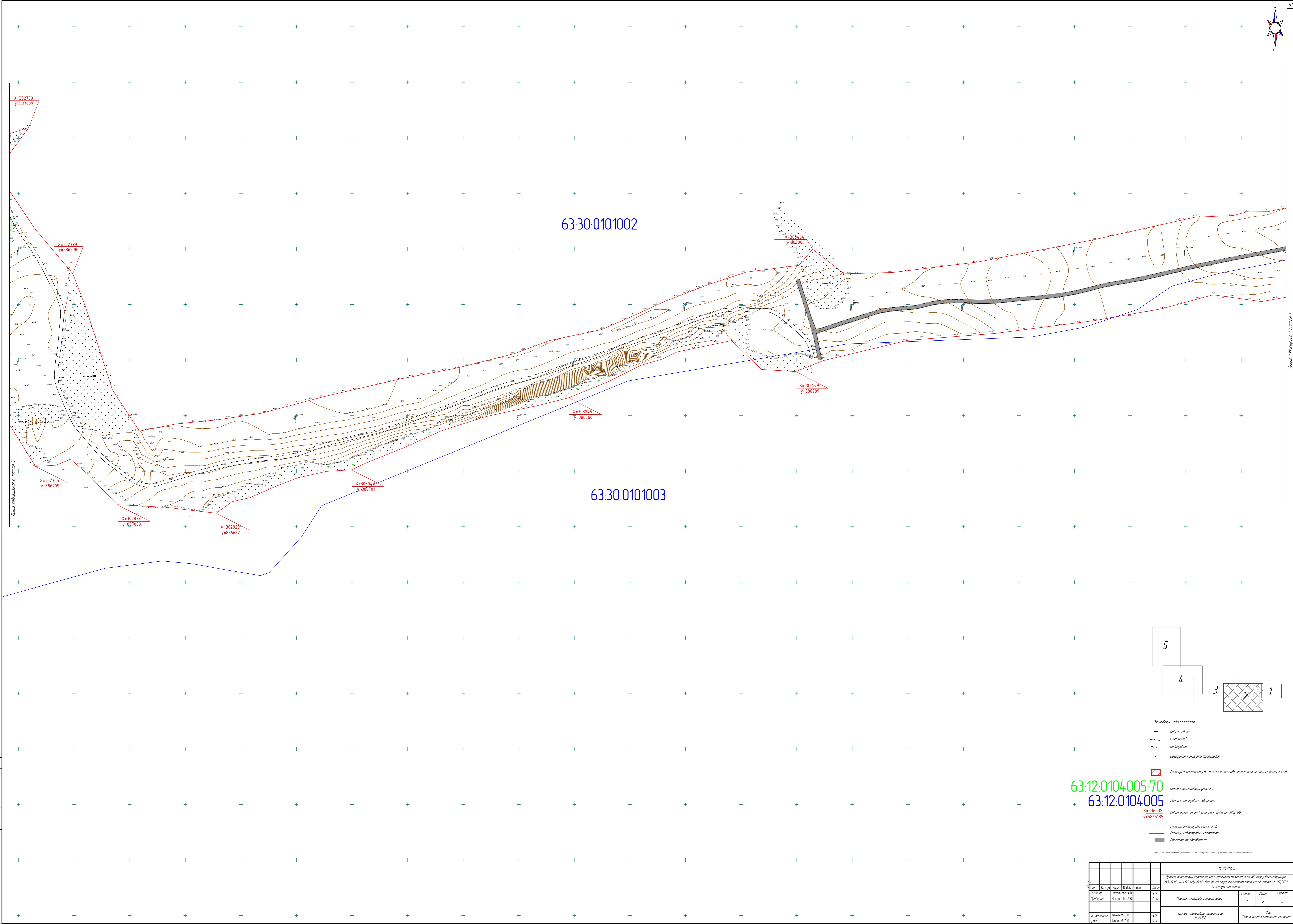
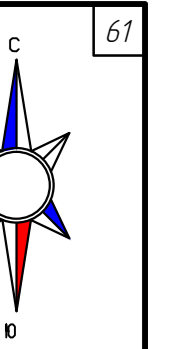
X=304243  
y=886905

63:30:0101003

Линия смещения с листом 2

Составлено
Проверено
Инженер
Листы и дата
Лист
Дата

						14-24/2014			
						Проект планировки совмещенный с проектом межевания по объекту Реконструкция ВЛ 10 кВ Ф-1 ПС 110/10 кВ Лесная со строительством опоры от опоры № 117/17 в Безенчукском районе			
Искл.	Колуч.	Лист	N док.	Подп.	Дата	Материалы проекта межевания территории	Стация	Лист	Листов
Инженер	Чехранова А В				12.14		П	1	5
Проверил	Чехранова А В				12.14				
						Землеустроительный план территории, М 1:1000	000		
Н. контроль	Коновал С Ю				12.14		"Региональная земельная компания"		
ГИП	Коновал С Ю				12.14				



- Условные обозначения**
- Кабель связи
  - Газопровод
  - Водопровод
  - Воздушная линия электропередачи

**63:12:0104005:70** Номер кадастрового участка  
**63:12:0104005** Номер кадастрового квартала  
 X=336032 Y=5865185 Пикетажные точки (система координат МСК 55)

Границы зоны планируемого размещения объектов капитального строительства

Границы кадастровых участков

Границы кадастровых кварталов

Границы кадастровых участков

Границы кадастровых кварталов

Границы земельных участков

Границы земельных участков

Границы земельных участков

Границы земельных участков

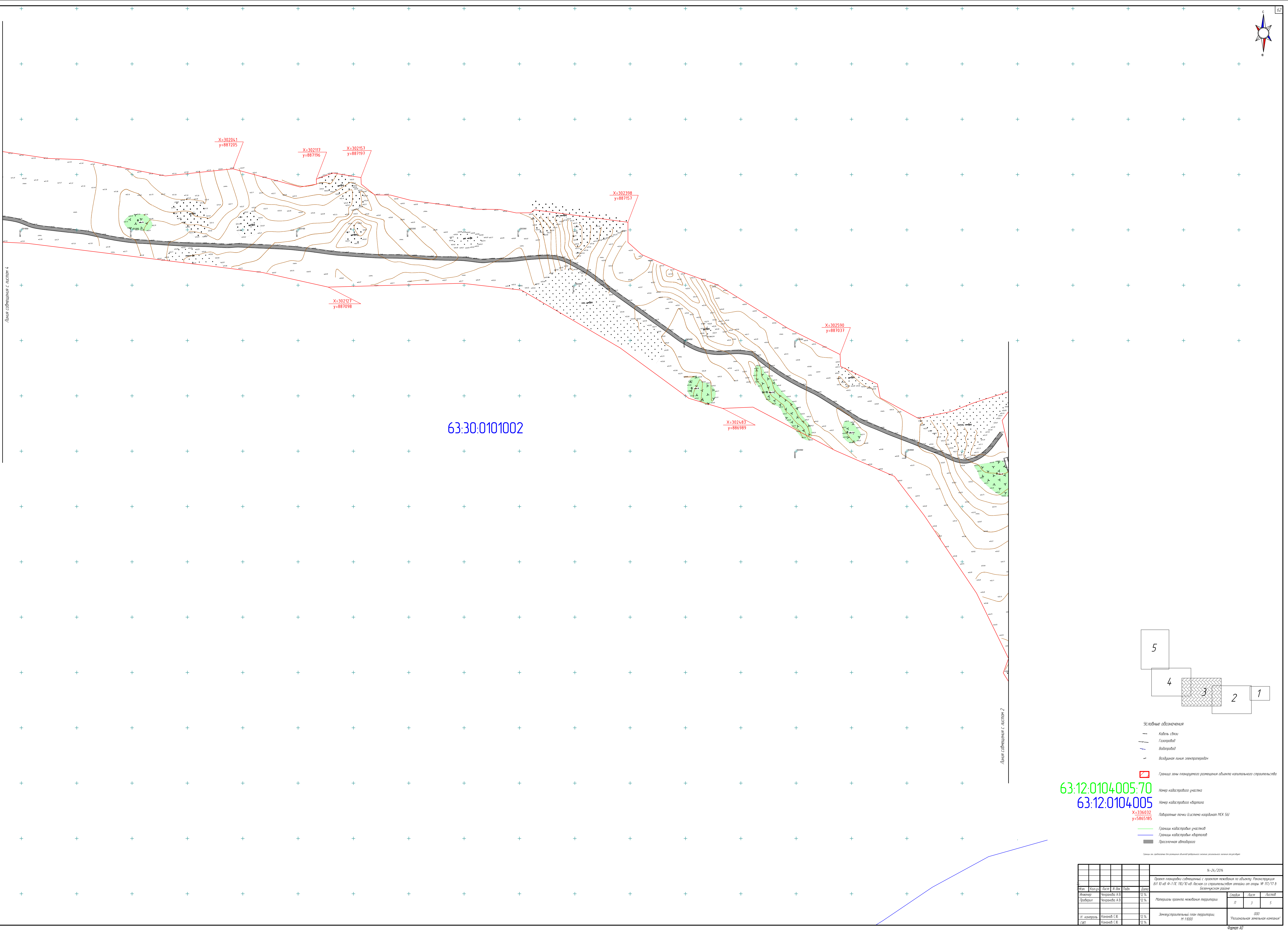
Границы земельных участков

Границы земельных участков

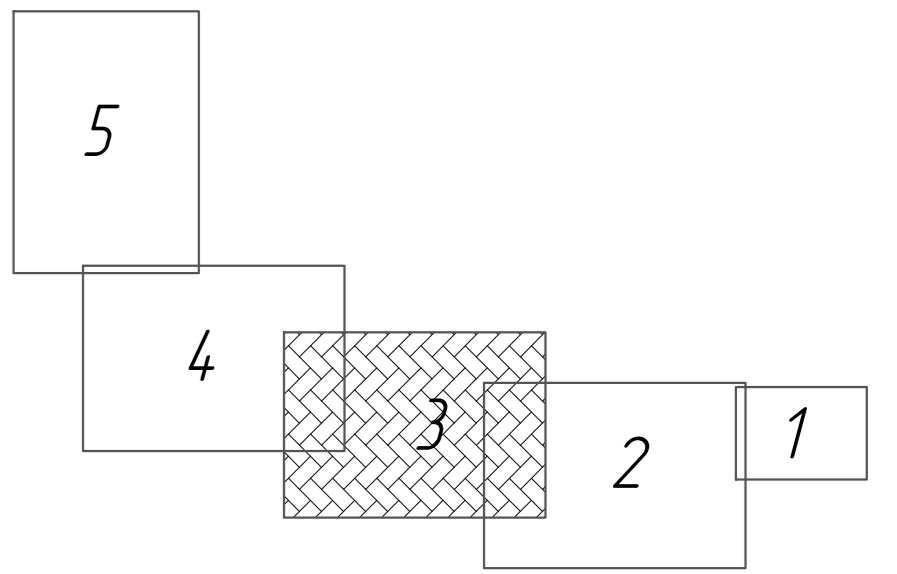
Границы земельных участков

		1:200	
Проект планировки территории с проектом межевания по объекту: Реконструкция ВЛ 10 кВ Ф-1 ГЭС 10/10 кВ/Линии со строительством опоры от опоры № 117/118 в Вятском районе			
№ п/п	Контур	Длина	Площадь
1	Контур 1.0	12.1%	
2	Контур 2.0	12.1%	
3	Контур 3.0	12.1%	
4	Контур 4.0	12.1%	
5	Контур 5.0	12.1%	

Исполнитель: [blank] Дата: [blank]



63:30:0101002



- Символьные обозначения**
- Кабель связи
  - Газопровод
  - Водопровод
  - Воздушная линия электропередачи

Граница зоны планируемого размещения объектов капитального строительства

**63:12:0104005:70** Номер кадастрового участка  
**63:12:0104005** Номер кадастрового квартала  
 X=3336032  
 Y=5865185 Координаты точки (система координат МСК 55)

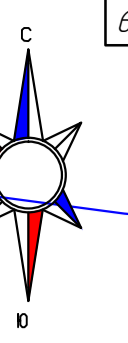
- Границы кадастровых участков
- Границы кадастровых кварталов
- Границы расчетных административных границ

Символы не применяются для зонирования объектов недвижимого имущества, расположенных на территории

		1:500		1:200	
Масштаб	Содержание	Масштаб	Содержание	Масштаб	Содержание
1:500	Фотоплан	1:200	Фотоплан	1:200	Фотоплан
1:500	Чертеж	1:200	Чертеж	1:200	Чертеж
1:500	Схема	1:200	Схема	1:200	Схема
1:500	План	1:200	План	1:200	План
1:500	Профиль	1:200	Профиль	1:200	Профиль
1:500	Секция	1:200	Секция	1:200	Секция
1:500	Экспликация	1:200	Экспликация	1:200	Экспликация
1:500	Сметный расчет	1:200	Сметный расчет	1:200	Сметный расчет
1:500	Титульный лист	1:200	Титульный лист	1:200	Титульный лист

№ п/п	№ документа	Дата	Исполнитель
1	01	2024	И.И. Иванов
2	02	2024	С.С. Петров
3	03	2024	А.А. Сидоров
4	04	2024	К.К. Федоров
5	05	2024	Л.Л. Волков
6	06	2024	З.З. Морозов
7	07	2024	И.И. Павлов
8	08	2024	О.О. Соколов
9	09	2024	П.П. Тимофеев
10	10	2024	Т.Т. Власов





63:30:0101001

63:30:01010015

63:30:0101002

X=300875  
y=888711

X=301189  
y=888713

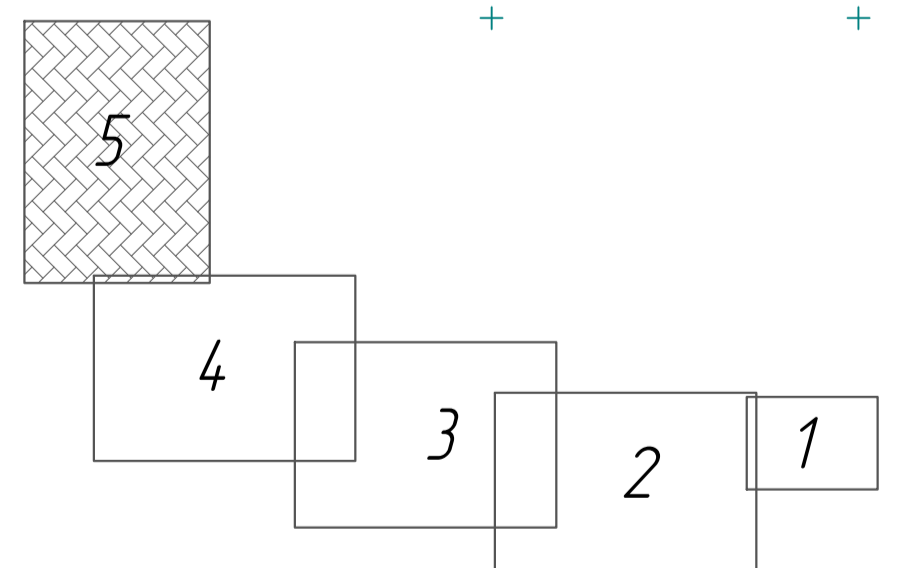
X=300653  
y=888624

X=300842  
y=888668

X=301075  
y=888671

X=301182  
y=888674

X=300696  
y=888064



- Символьные обозначения**
- Границы зон территориального размещения объектов капитального строительства
  - Границы кадастровых участков
  - Границы кадастровых абрантов
  - Границы кадастровых абрантов
  - Границы кадастровых абрантов
  - Границы кадастровых абрантов
  - Границы кадастровых абрантов
  - Границы кадастровых абрантов
  - Границы кадастровых абрантов
  - Границы кадастровых абрантов

63:12:0104005:70  
63:12:0104005  
X=334032  
y=5865185

										№-2/2016	
										Проект планировки территории с проектом межевания по адресу: Республика Татарстан, г. Казань, ул. К. Маркса, д. 100/10 в/д. Дворовый участок от кадастра № 10/10/17 в кадастровом районе	
№ п/п	№ документа	Дата	Исполнитель	Вид	Содержание	Масштаб	Лист	Листов			
1	Чертёж	2016	А.В.	Т.П.	Материалы проекта межевания территории	1:1000	1	5			
2	Чертёж	2016	А.В.	Т.П.	Дополнительный лист территории	1:1000	5	5			
3	Чертёж	2016	С.В.	Т.П.	Дополнительный лист территории	1:1000	5	5			
4	Чертёж	2016	С.В.	Т.П.	Дополнительный лист территории	1:1000	5	5			