



Банк России

## ФИНАНСОВАЯ ДОСТУПНОСТЬ

САМАРА, 2021 ГОД



**Финансовая доступность** – это полноценный доступ к базовому набору финансовых услуг всего населения страны, малого и среднего бизнеса

**Базовый набор** – услуги страхования, кредитования, по формированию вкладов/сбережений, платежные услуги

---

**ПОВЫШЕНИЕ УРОВНЯ ДОСТУПНОСТИ  
УСЛУГ, КАЧЕСТВА И СКОРОСТИ ИХ  
ПОЛУЧЕНИЯ**



- 1. ЖИТЕЛИ ОМТ**
- 2. СУБЪЕКТЫ МСП**

---

**ФИНАНСОВАЯ ДОСТУПНОСТЬ**



- 1. ФИЗИЧЕСКАЯ**
- 2. АССОРТИМЕНТНАЯ**
- 3. ЦЕНОВАЯ**
- 4. МЕНТАЛЬНАЯ**

**$F=A+B+C+D$**  с учетом транспортной доступности, где:

**F** – показатель уровня развития инфраструктуры предоставления финансовых услуг в населенном пункте, указывается в %.

**A** – показатель (вес от 3% до 25%) характеризующий наличие в населенном пункте банкоматов, терминалов, касс банковских платежных агентов, указывается в (%).

**B** – показатель (вес 10% или 30%) характеризующий наличие в населенном пункте отделения АО «Почта России», окна ПАО «Почта Банк» в отделении АО «Почта России», указывается в (%).

**C** – показатель (вес 8% или 10%), характеризующий наличие в населенном пункте подразделения МФО и/или КПК и/или СКПК и подразделения страховщика, указывается в (%).

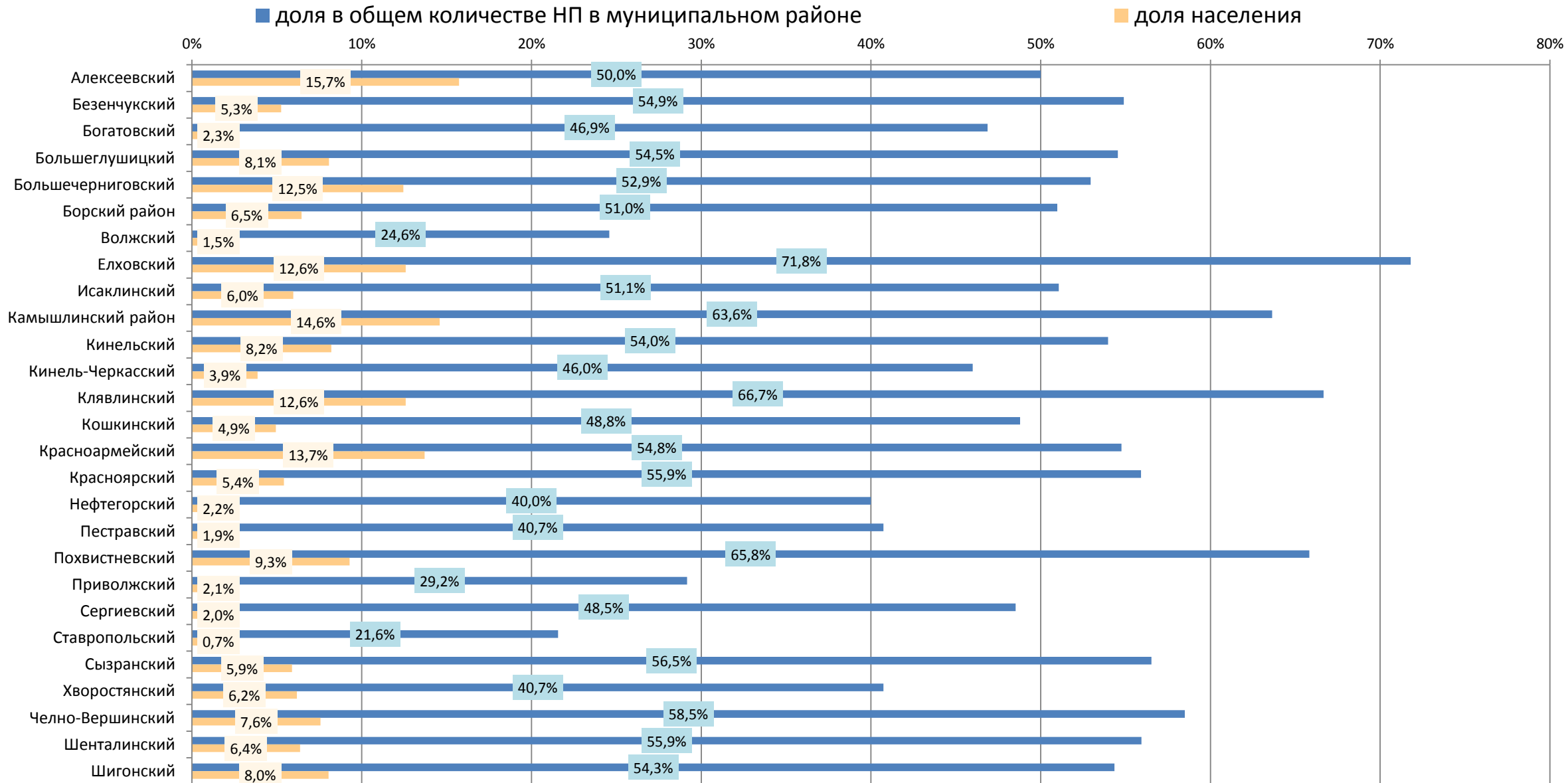
**D** – показатель (вес 35%), характеризующий наличие в населенном пункте доступа к сети «Интернет», с качеством сигнала не ниже 3G, указывается в (%).

**если  $F < 100\%$ , осуществляется расчет с учетом  
транспортной доступности**



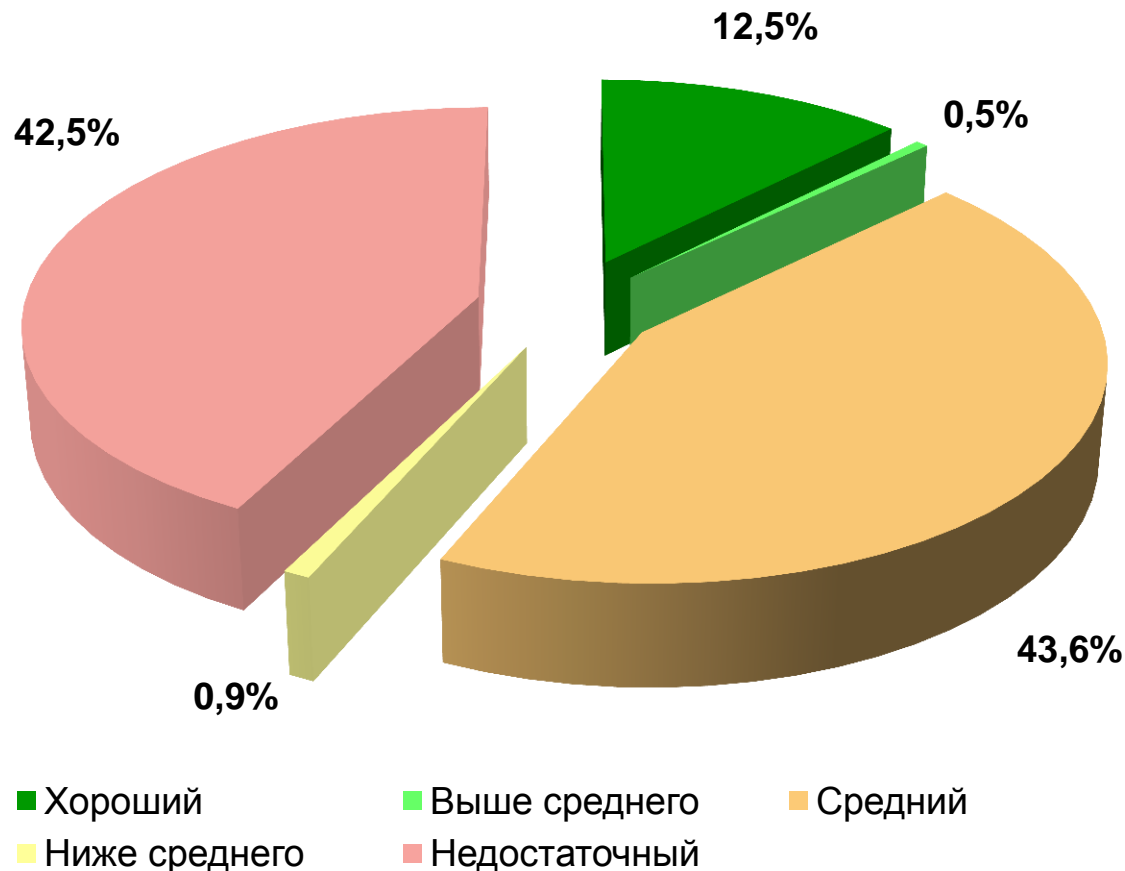
время, затрачиваемое на поездку общественным или личным транспортом из центра населенного пункта до ближайшего подразделения кредитной организации (вес 15%)

# НАСЕЛЕННЫЕ ПУНКТЫ С ОТСУТСТВИЕМ ПЛАТЕЖНОЙ ИНФРАСТРУКТУРЫ





# УРОВЕНЬ РАЗВИТИЯ ФИЗИЧЕСКОЙ ДОСТУПНОСТИ ФИНАНСОВЫХ УСЛУГ В НАСЕЛЕННЫХ ПУНКТАХ С НАСЕЛЕНИЕМ ОТ 100 ДО 1000 ЧЕЛОВЕК



Недостаточный уровень доступности финансовых услуг отмечается в 248 населенных пунктах где проживают 60 715 человек, средний уровень – в 256 с населением в 120 930 человек; в том числе в 137 населенных пунктах платежная инфраструктура отсутствует полностью; численность их жителей – 27 117 человек.

Из числа населенных пунктов с численностью жителей свыше 200 человек полностью отсутствует платежная инфраструктура в 52, население которых составляет 14 850 человек.

- ✓ Скоординированная деятельность органов власти, кредитных организаций, операторов связи;
- ✓ Проведение опросов для оценки качества предоставления финансовых услуг;
- ✓ Выявление возможностей организации центров предоставления финансовых услуг на площадях муниципалитетов;
- ✓ Подготовка предложений о форме организации точек доступа к финансовым услугам при одновременном стимулировании расширения платежной инфраструктуры на местах;
- ✓ Информирование жителей муниципальных образований о возможностях получения финансовых услуг с помощью дистанционных сервисов;
- ✓ Повышение финансовой и киберграмотности.



Банк России

СПАСИБО  
ЗА ВНИМАНИЕ